

«Կանաչ Դիզայն» ՍՊԸ

ԱՇԽԱՏԱՆՔԱՅԻՆ ՆԱԽԱԳԻԾ

ԳԻՐՔ 1

«ՀԱՅԱՆՏԱՌ» ՊՈԱԿ ԳՈՒԳԱՐՔԻ ԵՎ ԼԱԼՎԱՐԻ
ԱՆՏԱՌՏՆՏԵՍՈՒԹՅՈՒՆՆԵՐՈՒՄ 315 ՀԱ ՏԱՐԱԾՔԻ ԱՆՏԱՌԱՊԱՏՈՒՄ

ԸՆԴՀԱՆՈՒՐ ԲԱՑԱՏՐԱԳԻՐ, ՍԽԵՄԱՆԵՐ ԵՎ ՔԱՐՏԵԶՆԵՐ



Պատվիրատու՝

«Թեղուտ» ՓԲԸ

«Կանաչ դիզայն» ՍՊԸ
տնօրեն՝

Ս. Գրիգորյան

Նախագծի ղեկավար՝

Ս. Ավագյան

Ե Ր Ե Վ Ա Ն 2011

ՆԱԽԱԳԾԻ ԿԱԶՄԸ

Գիրք 1

Ընդհանուր բացատրագիր, սխեմաներ և քարտեզներ

Գիրք 2

Ծավալային աշխատանքների ամփոփագիր և տեխնոլոգիական սխեմաներ

ԲՈՎԱՆԴԱԿՈՒԹՅՈՒՆ

- 1 Ներածություն
- 2 Տարածքների բնակլիմայական բնութագիրը
 - 2.1 Կլիման
 - 2.2 Հողերը
 - 2.3 Բուսականությունը
- 3 Օբյեկտի տեղադրությունը և նկարագրությունը
- 4 Անտառապատման աշխատանքների իրականացման պարտադիր պայմանները
- 5 Հիմնադրման սխեմաներ
- 6 Քարտեզներ
- 7 ՀՀ Լոռու մարզպետի, «Թեղուտ» ՓԲԸ և «Հայանտառ» ՊՈԱԿ-ի գրություններ

1. ՆԵՐԱԾՈՒԹՅՈՒՆ

Սույն նախագիծը կազմված է համաձայն «Թեղուտ» փակ բաժնետիրական ընկերության և «Կանաչ Դիզայն» սահմանափակ պատասխանատվությամբ ընկերության միջև 07.09.2011թ. կնքված պայմանագրի: Նախագծի նպատակն է Թեղուտի պղինձ-մոլիբդենային հանքավայրի շահագործման ծրագրի իրականացման նպատակով անտառային ծածկույթի հատմամբ անտառային տնտեսությանը հասցվող վնասի հատուցման աշխատանքների շրջանակներում՝ Հայաստանի Հանրապետության գյուղատնտեսության նախարարի 2008թ. օգոստոսի 22-ի № 295-Ա և Հայաստանի Հանրապետության բնապահպանության նախարարի 2008թ. օգոստոսի 14-ի № 151-Ա համատեղ հրամանով հաստատված՝ Թեղուտի հանքավայրի շահագործման նպատակով անտառային ծածկույթի հատմամբ անտառային տնտեսությանը հասցվող վնասի հատուցման ծրագրի հիման վրա որոշված տարածքների անտառապատումը:

ՀՀ Լոռու մարզպետի առաջարկությամբ անտառապատման ենթակա տարածքներն ընտրվել են «Հայանտառ» ՊՈԱԿ ենթակայության տակ գտնվող անտառային հողերից: Վերջինիս կողմից առաջարկված տարածքներում կատարվել է ուսումնասիրություն, որի արդյունքում պարզվել է, որ այդտեղ հնարավոր է կատարել անտառապատման աշխատանքներ՝ անտառային օրենսգրքի պահանջներին համապատասխան (անտառապատում՝ արհեստական անտառային մշակույթների հիմնադրում ու աճեցում տնկման և ցանքի միջոցով՝ ոչ անտառածածկ հողերի, ինչպես նաև այլ նպատակային նշանակության հողերի վրա.):

Նախագծի 7-րդ կետում ներկայացված են ՀՀ Լոռու մարզպետի, ինչպես նաև «Հայանտառ» ՊՈԱԿ-ի համապատասխան գրությունները:

2. ՏԱՐԱԾՔՆԵՐԻ ԲՆԱԿԼԻՄԱՅԱԿԱՆ ԲՆՈՒԹԱԳԻՐԸ

2.1. ԿԼԻՄԱՆ

Գուգարքի և Լավվարի անտառտնտեսությունների տարածքները վերագրվում են 7-րդ ագրոկլիմայական գոտուն՝ (չափավոր ցուրտ), որը ընդգրկվում է ծովի մակերևույթից 1000 մ-ից բարձր տարածքները: Անտառի տարածման վերին գոտում կլիմայական պայմանները համեմատաբար խիստ են: Տարածքին բնորոշ են ջերմաս-

տիճանի մեծ տատանումները, կախված դիրքադրությունների և ծովի մակերևույթից բարձրությունների փոփոխությունների հետ, ընդ որում մինչև 1300-1400 մետր բարձրությունները բարեխառն տաք կլիմա, մինչև 1600-1700 մետր բարեխառն ցուրտ, իսկ 2000-2200 մետր բարձրությունների վրա ցուրտ կլիմա: Լեռնագրական պայմաններից կախված՝ մթնոլորտային տեղումները հիմնականում ենթարկվում են արևմուտքից և արևելքից մուտք գործող օդային զանգվածների շարժման օրինաչափությանը:

Տեղումների միջին քանակը 550-600 մմ է, տարվա միջին ջերմաստիճանը՝ 7.4°C, բացարձակ բացասական ջերմաստիճանը՝ 20°C: Ձնածածկույթի հաստությունը, կախված տեղանքի բարձրությունից, տատանվում է 20սմ-ից մինչև 60-70սմ: Հողի սառեցման առավելագույն խորությունը 30սմ է:

2.2 ՀՈՂԵՐԸ

Գուգարքի և Լավվարի անտառտնտեսությունների տարածքներում հանդիպում են լեռնային դարչնագույն, լեռնային գորշ անտառային և լեռնային մարգագետնային հողային տիպերը:

Հյուսիսային կողմնադրության լանջերին ձևավորված լեռնային մուգ շագանակավուն հողերը բավականաչափ հզոր են և անգամ մեծ թեքության լանջերին երբեմն հասնում են 1մ-ի: Հարավային կողմնադրության լանջերում գերիշխում են բաց գորշավուն հողերը, որոնք բնորոշ են կաղնու և կաղնու-բոխուտային տարբեր տիպի ծառուտներին:

Անտառի տարածման ստորին գոտում (մինչև 1000 մետր) տեղաբաշխված են սննդանյութերով համեմատաբար աղքատ կմախքային հողերը: Այստեղ անտառները ներկայացված են հիմնականում բոխու-ղաժուտային երկրորդային համակեցություններով՝ չորասեր թփուտային տեսակների մասնակցությամբ, որոնք առաջացել են նախկինում կաղնուտների ոչնչացման պատճառով:

Լեռնային (անտառային) դարչնագույն հողերը հանդիպում են մինչև 1700մ բարձրությունները, որոնցում զարգացած են բոխու-կաղնու-թխկու անտառային զանգվածները:

Անտառային գորշ հողերը հիմնականում հանդիպում են 1300-2000մ բարձրության համեմատաբար չափավոր տաք և խոնավ կլիմայի, վաղվող ջրային ռեժիմի և բոխու-կաղնուտա-հաճարենու ծառատեսակների ծածկոցի պայմաններում:

Լեռնամարգագետնային հողերը հիմնականում զբաղեցնում են 2000մ և բարձր տարածքները: Այստեղ հողագրունտների ուժեղ խոնավացումը և ցածր ջերմաստիճանը նպաստել է տարախոտային և ընդավոր բուսական խմբավորումների զարգացմանը:

2.3 ԲՈՒՍԱԿԱՆՈՒԹՅՈՒՆԸ

Գուգարքի և Լավվարի անտառտնտեսությունների տարածքներն աչքի են ընկնում խիստ արտահայտված ուղղաձիգ գոտիականությամբ, ռելիեֆի խայտաբղետությամբ և դրան համապատասխան բուսական հարուստ կենսաբազմազանությամբ, որը հիմնականում պայմանավորված է աշխարհագրական դիրքով և ծովի մակերևույթից բարձրությամբ:

Անտառկազմող գլխավոր ծառատեսակներն են արևելյան հաճարենին, արևելյան և վրացական կաղնին, բոխին, իսկ ուղեկցող ծառատեսակներն են դաժին, լորին, հացենին, կեչին սրատերև և դաշտային թխկին և այլ տեսակներ, որոնք մասնակցում են հաճարի և կաղնու խառը կամ բարդ ծառուտների կազմավորմանը, իսկ առանձին դեպքերում ձևավորում են միատարր փոքր ծառուտներ:

Ցածր լեռնային գոտում (մինչև 1000մ) անտառային բուսականությունը ներկայացված է դաժու, բոխու և կաղնու շիվային ծագման ծառուտներով, իսկ անտառի կազմում զգալի մասնակցություն ունեն վրացական կաղնին, սրապտուղ և սովորական հացենին, վրացական և դաշտային թխկին, տերևաշատ թեղին, կաղամախին և այլն: Թփերից հանդիպում են հոնին, սզնին, մասրենին, զկեռենին, մոշենին և այլն: Բոխու և դաժու համակեցություններն ըստ էության աժանցյալ են. ունեն երկրորդական ծագում և փոխարինել են անցյալում հատված կաղնու անտառներին: 700 մ-ից մինչև 1400մ բարձրություններում փոքր խմբերով կամ առանձին ծառերի ձևով աճում է ընկուզենի:

Միջին լեռնային գոտում (1000-1700 մ) հյուսիսային կողմնադրության լանջերը հիմնականում զբաղեցնում են հաճարկուտները, հարավային լանջերը՝ կաղնու հա-

մակեցությունները: Հաճարկուտներում անտառի կազմի մեջ մտնում են բոխին, կաղնին, լորին, հացենին:

Բացատներում և անտառի ենթանտառում թփերից հանդիպում են ցախակենաս, մասրենի, հոնի, զկեռենի, կտակենի:

Հարավային լեռնալանջերի մինչև 1200 մ բարձրությունները զբաղեցնում են վրացական կաղնու խառը անտառները: 1200-1400մ բարձրության սահմաններում վրացական և խոշորառէջ կաղնիները հաճախ աճում են կողք կողքի: 1400 մ-ից բարձր, մինչև անտառի տարածման վերին սահմանը, զբաղեցնում են խոշորառէջ կաղնու ծառուտները: Կաղնու անտառներին բնորոշ է խառը կազմ՝ բոխու, հացենու, թխկու, լորենու, անտառային խնձորենու և տանձենու մասնակցությամբ:

Գուգարքի դենդրոֆլորայում հատկապես կարևորվում են սոճուտները, որոնց ծառուտները զբաղեցնում են 2435 հա:

3. ՕԲՅԵԿՏԻ ՏԵՂԱԴՐՈՒԹՅՈՒՆԸ ԵՎ ՆԿԱՐԱԳՐՈՒԹՅՈՒՆԸ

Անտառապատման ենթակա 315 հա տարածքը բաժանվել է 7 տեղամասերի.

Տեղամաս 1-ը «Գուգարքի անտառտնտեսություն» մասնաճյուղի Վանաձորի անտառպետության 5-րդ քառակուսու 1, 2, 4, 18 և 19 տեղամասերն են: Այն գտնվում է ծովի մակերևույթից 1600 մ միջին բարձրության վրա, լանջի միջին թեքությունը 22⁰ է, կողմնադրությունը՝ հարավ-արևմտյան, հարավային, արևելյան, արևմտյան, հարավ-արևելյան: Տարածքի հողերը միջին հզորության մուգ մոխրագույն անտառային են: Այստեղ նախատեսվում է իրականացնել անտառմշակույթների հիմնում 41,2 հա: Որպես գլխավոր ծառատեսակ օգտագործվելու է սովորական սոճու, որպես ուղեկցող՝ սովորական հացենու և բարձրլեռնային թխկու սերմնաբուսակներ (սխեմա № 1, տեխնոլոգիական քարտ № 1): Անտառապատված տարածքում նախատեսվում է կառուցել ցանկապատ 4672 գծմ:

Տեղամաս 2-ը «Գուգարքի անտառտնտեսություն» մասնաճյուղի Սպիտակի անտառպետության 6-րդ քառակուսու 10-ից 20-րդ տեղամասերն են: Այն գտնվում է ծովի մակերևույթից 2030 մ միջին բարձրության վրա, լանջի միջին թեքությունը 22⁰ է, կողմնադրությունը՝ հարավային, հարավ-արևմտյան, արևմտյան: Տարածքի հողերը միջին հզորության մուգ մոխրագույն անտառային են: Այստեղ նախատեսվում է իրա-

կանացնել անտառմշակույթների հիմնում 61.9 հա: Որպես գլխավոր ծառատեսակ օգտագործվելու է խոշորառէջ կաղնու սերմեր, որպես ուղեկցող՝ սովորական հացենու և բարձրլեռնային թխկու սերմնաբուսակներ (սխեմա № 2, տեխնոլոգիական քարտ № 2): Անտառապատված տարածքում նախատեսվում է կառուցել ցանկապատ 3745 գծմ:

Տեղամաս 3-ը «Գուգարքի անտառտնտեսություն» մասնաճյուղի Սպիտակի անտառպետության 36-րդ քառակուսու 1-ից 5-րդ տեղամասերն են: Այն գտնվում է ծովի մակերևույթից 2135 մ միջին բարձրության վրա, լանջի միջին թեքությունը 22° է, կողմնադրությունը՝ հարավ-արևմտյան, արևմտյան: Տարածքի հողերը միջին հզորության մուգ մոխրագույն անտառային են: Այստեղ նախատեսվում է իրականացնել անտառմշակույթների հիմնում 62.0 հա: Որպես գլխավոր ծառատեսակ օգտագործվելու է խոշորառէջ կաղնու սերմեր, որպես ուղեկցող՝ սովորական հացենու և բարձրլեռնային թխկու սերմնաբուսակներ (սխեմա № 3, տեխնոլոգիական քարտ № 3): Անտառապատված տարածքում նախատեսվում է կառուցել ցանկապատ 4044 գծմ:

Տեղամաս 4-ը «Գուգարքի անտառտնտեսություն» մասնաճյուղի Սպիտակի անտառպետության 10-րդ քառակուսու 1-ից 9-րդ տեղամասերն են: Այն գտնվում է ծովի մակերևույթից 1810 մ միջին բարձրության վրա, լանջի միջին թեքությունը 22° է, կողմնադրությունը՝ հյուսիս-արևելյան, արևելյան, արևմտյան: Տարածքի հողերը միջին հզորության մուգ մոխրագույն անտառային են: Այստեղ նախատեսվում է իրականացնել անտառմշակույթների հիմնում 53,4 հա: Որպես գլխավոր ծառատեսակ օգտագործվելու է սովորական սոճու, որպես ուղեկցող՝ սովորական հացենու և բարձրլեռնային թխկու սերմնաբուսակներ (սխեմա № 4, տեխնոլոգիական քարտ № 4): Անտառապատված տարածքում նախատեսվում է կառուցել ցանկապատ 4912 գծմ:

Տեղամաս 5-ը «Գուգարքի անտառտնտեսություն» մասնաճյուղի Սպիտակի անտառպետության 32-րդ քառակուսու 27-րդ և 32-րդ տեղամասերն են: Այն գտնվում է ծովի մակերևույթից 2010 մ միջին բարձրության վրա, լանջի միջին թեքությունը 20° է, կողմնադրությունը՝ հյուսիսային, հյուսիս-արևելյան, արևելյան: Տարածքի հողերը միջին հզորության մուգ մոխրագույն անտառային են: Այստեղ նախատեսվում է իրականացնել անտառմշակույթների հիմնում 72,1 հա: Որպես գլխավոր ծառատես-

սակ օգտագործվելու է սովորական սոճու, որպես ուղեկցող՝ սովորական հացենու, բարձրլեռնային թխկու սերմնաբուսակներ (սխեմա № 5, տեխնոլոգիական քարտ № 5): Անտառապատված տարածքում նախատեսվում է կառուցել ցանկապատ 6314 գծմ:

Տեղամաս 6-ը «Լավվարի անտառտնտեսություն» մասնաճյուղի Շնողի անտառապետության 5-րդ քառակուսու 33-րդ տեղամասն է: Այն գտնվում է ծովի մակերևույթից 1525 մ միջին բարձրության վրա, լանջի միջին թեքությունը 21⁰ է, կողմնադրությունը՝ արևելյան, հարավ-արևելյան, հարավային, հարավ-արևմտյան: Տարածքի հողերը միջին հզորության գորշ անտառային են: Այստեղ նախատեսվում է իրականացնել անտառմշակույթների հիմնում 9.5 հա: Որպես գլխավոր ծառատեսակ օգտագործվելու է արևելյան հաճարենու, որպես ուղեկցող՝ սովորական հացենու սերմնաբուսակներ (սխեմա № 6, տեխնոլոգիական քարտ № 6): Անտառապատված տարածքում նախատեսվում է կառուցել ցանկապատ 961 գծմ:

Տեղամաս 7-ը «Լավվարի անտառտնտեսություն» մասնաճյուղի Շնողի անտառապետության 20 և 21-րդ քառակուսու համապատասխանաբար 15, 23 և 12, 19-րդ տեղամասերն են: Այն գտնվում է ծովի մակերևույթից 1705 մ միջին բարձրության վրա, լանջի միջին թեքությունը 17⁰ է, կողմնադրությունը՝ հարավ-արևելյան, արևելյան, հարավային: Տարածքի հողերը միջին հզորության գորշ անտառային են: Այստեղ նախատեսվում է իրականացնել անտառմշակույթների հիմնում 14.9 հա: Որպես գլխավոր ծառատեսակ օգտագործվելու է արևելյան հաճարենու, որպես ուղեկցող՝ սովորական հացենու սերմնաբուսակներ (սխեմա № 7, տեխնոլոգիական քարտ № 7): Անտառապատված տարածքում նախատեսվում է կառուցել ցանկապատ 1014 գծմ:

Անտառապատման ենթակա տարածքներում նախատեսվում է իրականացնել անտառապաթոլոգիական ուսումնասիրություն և անհրաժեշտության դեպքում կատարել պայքարի միջոցառումներ մկնանման կրծողների դեմ:

4. ԱՆՏԱՌԱՊԱՏՄԱՆ ԱՇԽԱՏԱՆՔՆԵՐԻ ԻՐԱԿԱՆԱՅՄԱՆ ՊԱՐՏԱԴԻՐ ՊԱՅՄԱՆՆԵՐԸ

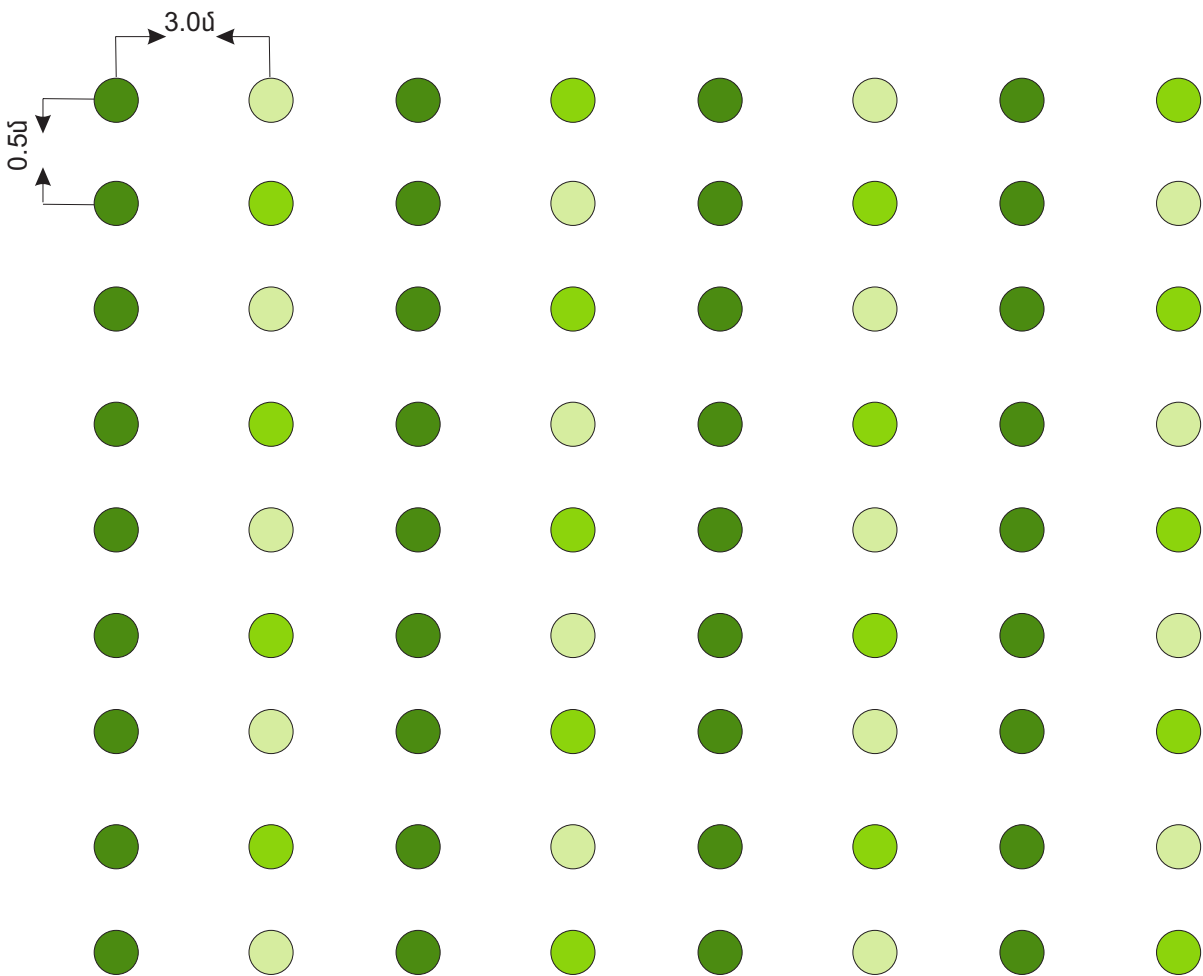
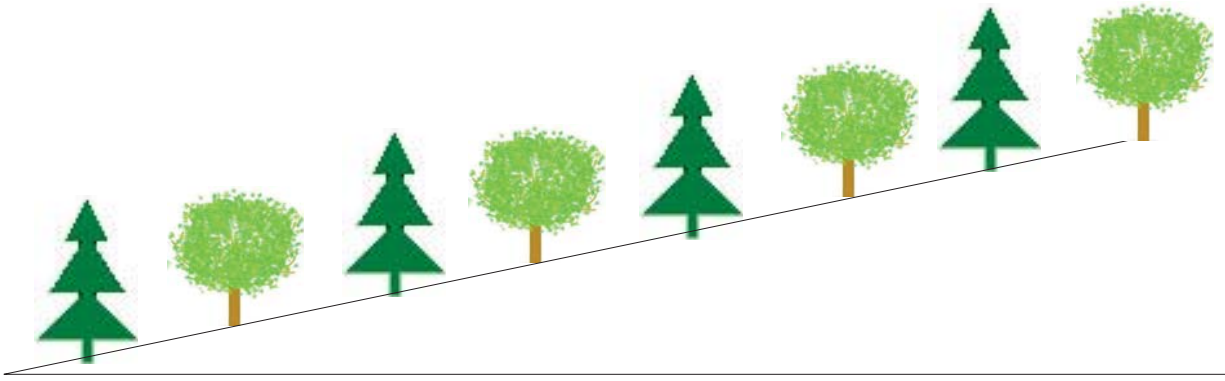
- անտառապատման աշխատանքների ողջ ընթացքում ապահովել համապատասխան մասնագետների (առնվազն երկու անտառագետ) և տեխնիկայի

(մարդկանց փոխադրելու համար անհրաժեշտ տրանսպորտային միջոց, հե-
նասյունների տեղադրման համար հորատիչ սարք, անվավոր տրակտոր և այլն)
առկայությունը.

- անտառտնկման աշխատանքների ժամանակ օգտագործել բարձրորակ, լավ
զարգացած արմատային համակարգով տնկանյութ և բարձրորակ կաղնու
սերմեր.
- առաջին տարում ապահովել անտառմշակույթների կաշտղականությունը առ-
նվազն 60 %.
- նախագծի իրականացման ավարտին (8 տարի) 1 հա-ի հաշվով ապահովել՝
 - ծառերի՝ առնվազն 60% պահպանվածություն.
 - ծառերի հավասարաչափ բաշխվածություն.
 - ծառերի միջին բարձրությունը 1.5 մ-ից ոչ պակաս:

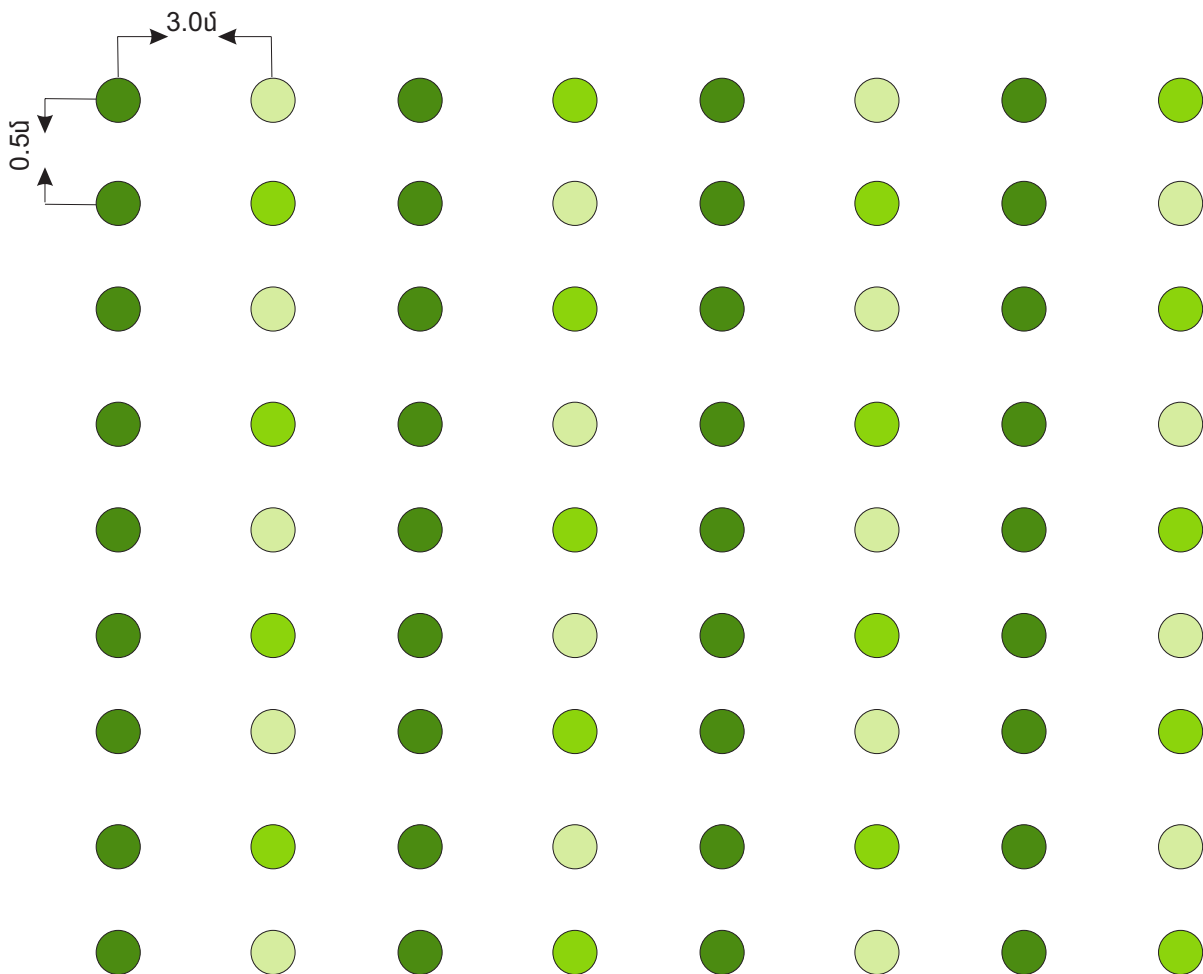
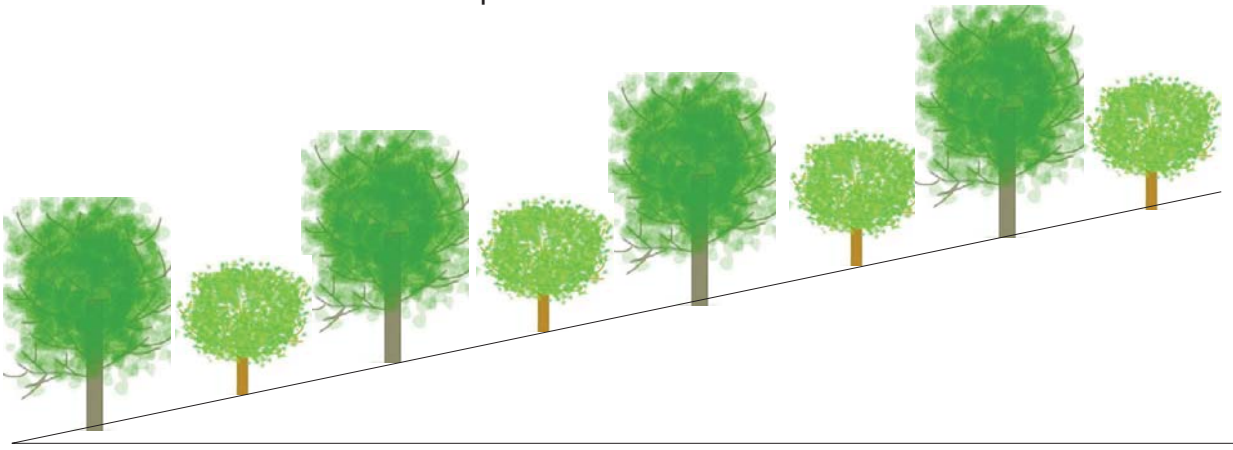
5. ՀԻՄՆԱԴՐՄԱՆ ՍԻՆՏՄԱՆԵՐ

Սխեմա N1



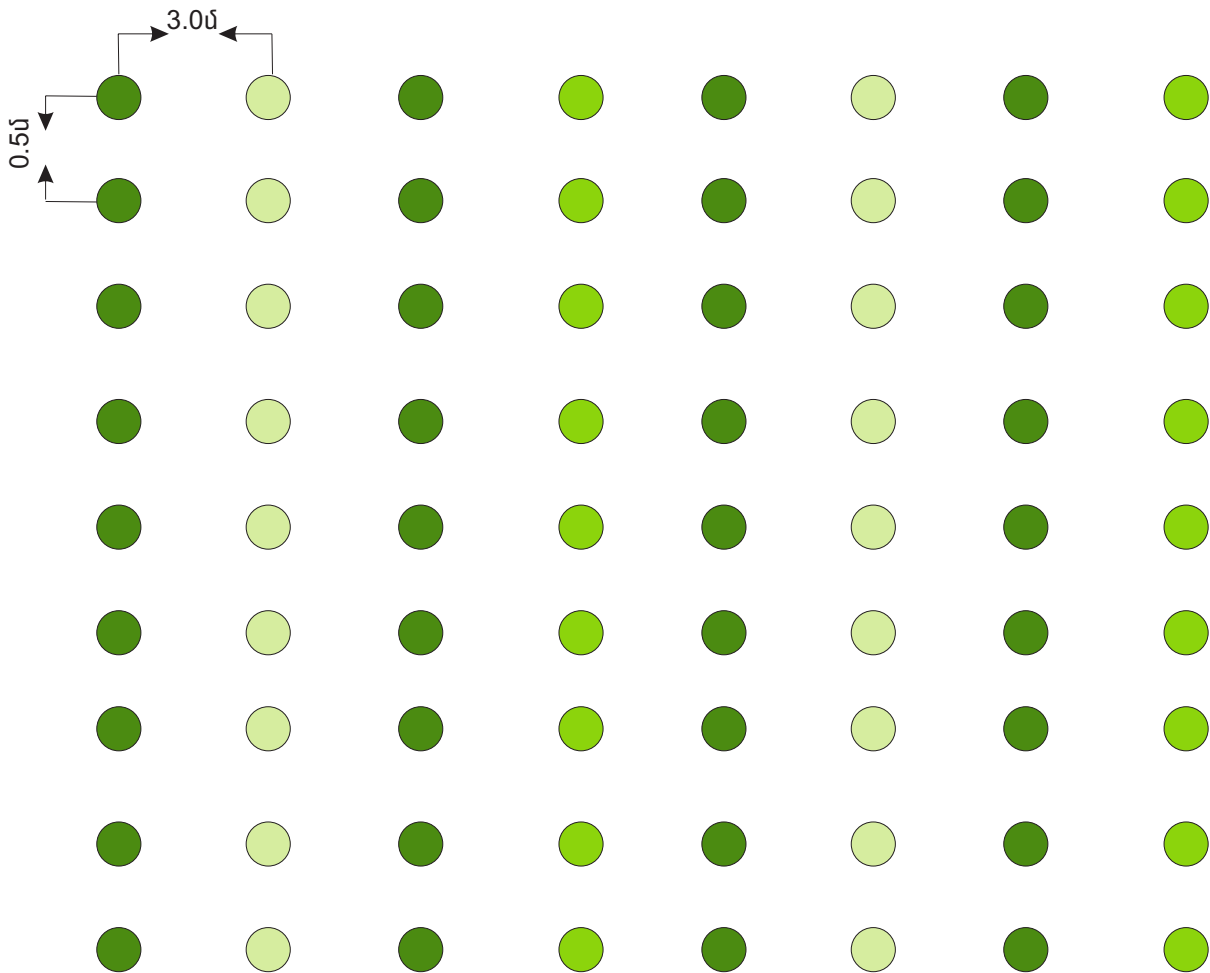
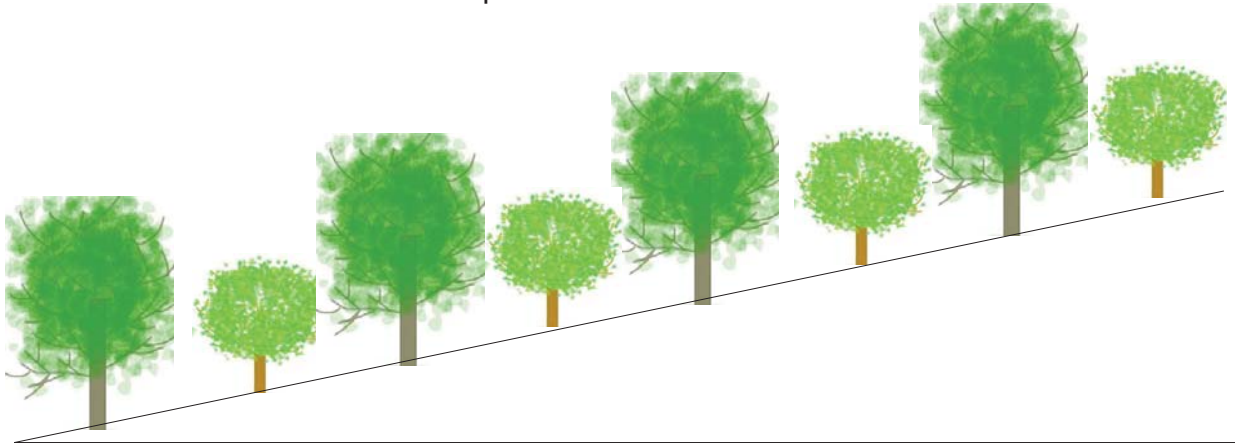
- - գլխավոր ծառատեսակ - սոճի սվորական (*Pinus silvestris* L.)
- - ուղեկցող ծառատեսակ - հացենի սվորական (*Fraxinus excelsior* L.)
- - ուղեկցող ծառատեսակ - թխկի բարձրլեռնային (*Acer trautvetteri* Medv.)

Սխեմա N 2



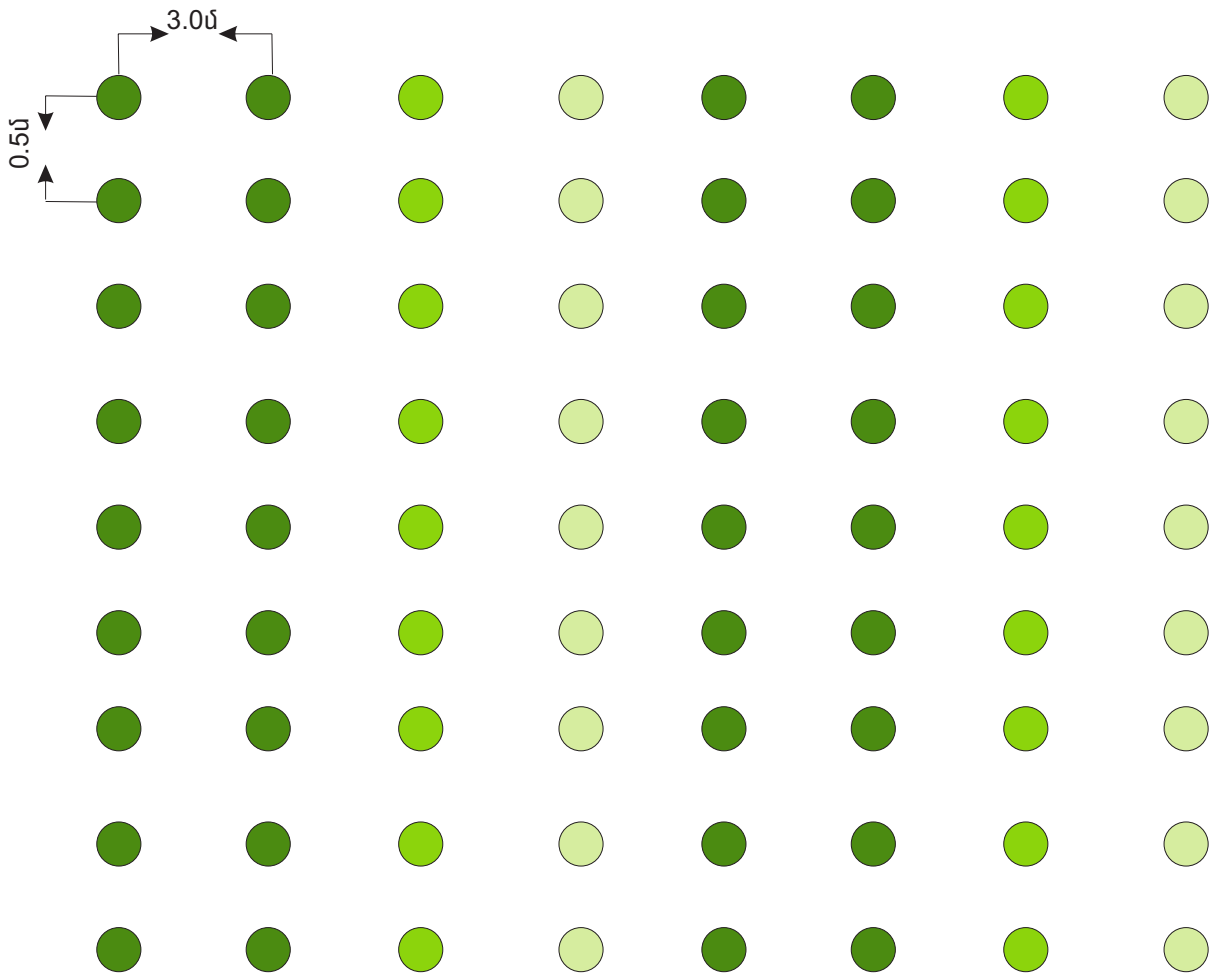
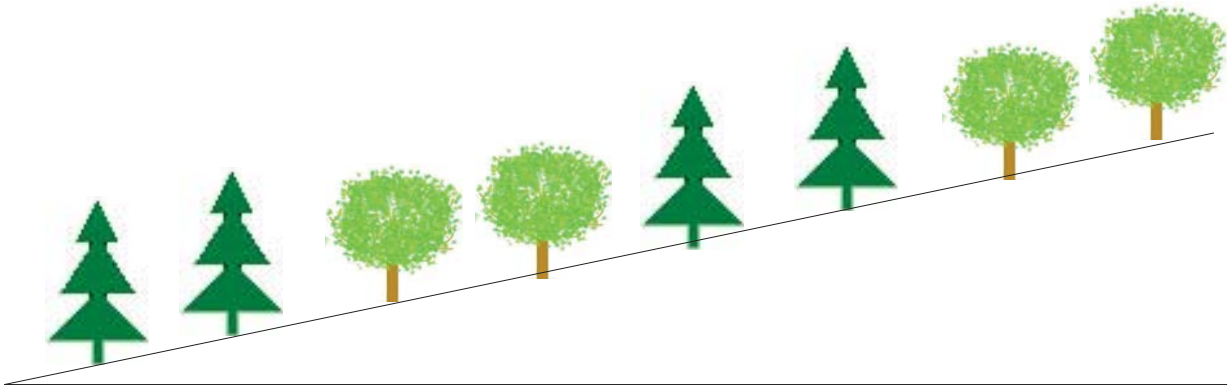
- - գլխավոր ծառատեսակ - կաղնի խոշորատեղ (Quercus macranthera Fisch. et Mey.)
- - ուղեկցող ծառատեսակ - հացենի սվորական (Fraxinus excelsior L.)
- - ուղեկցող ծառատեսակ - թխկի բարձրլեռնային (Acer trautvetteri Medv.)

Սխեմա N 3



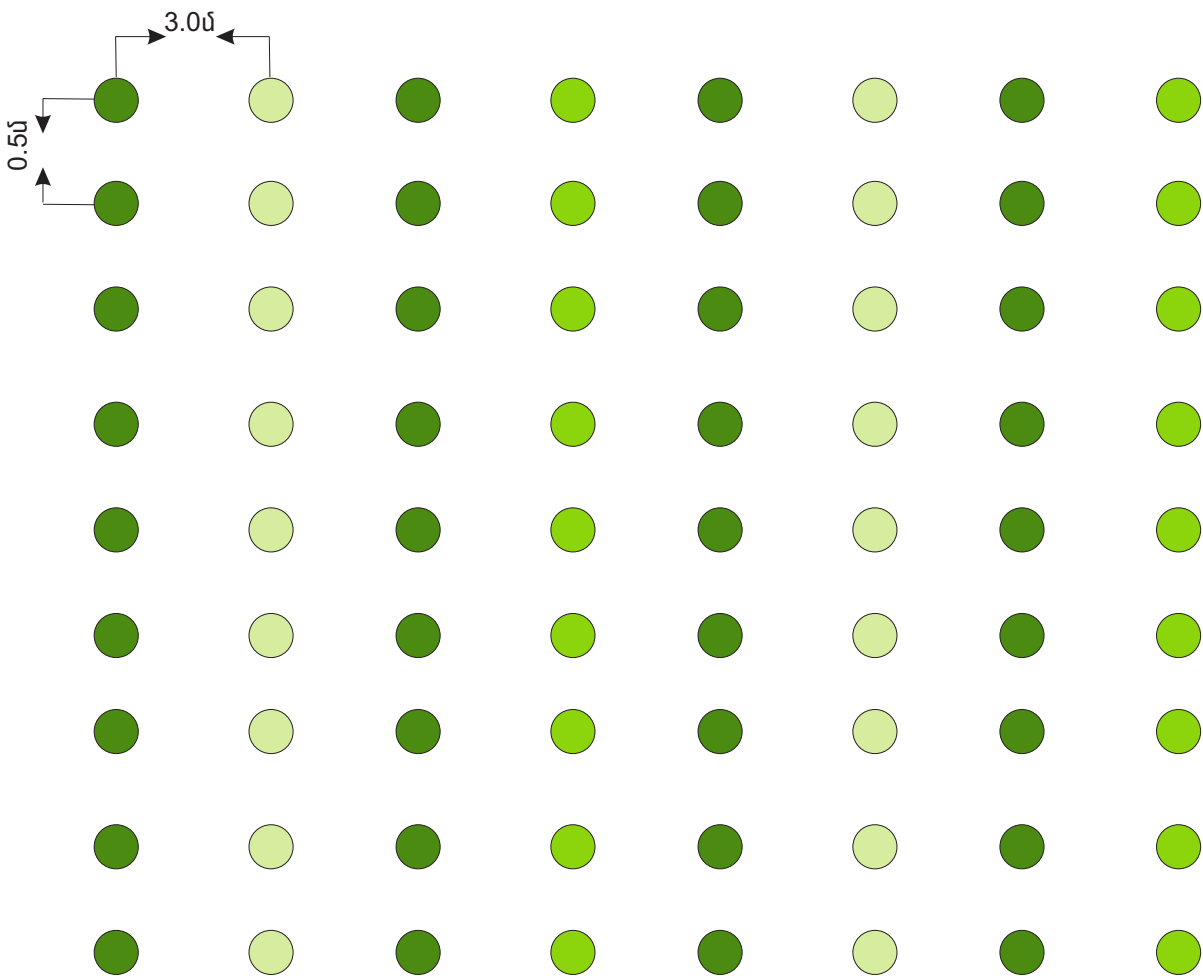
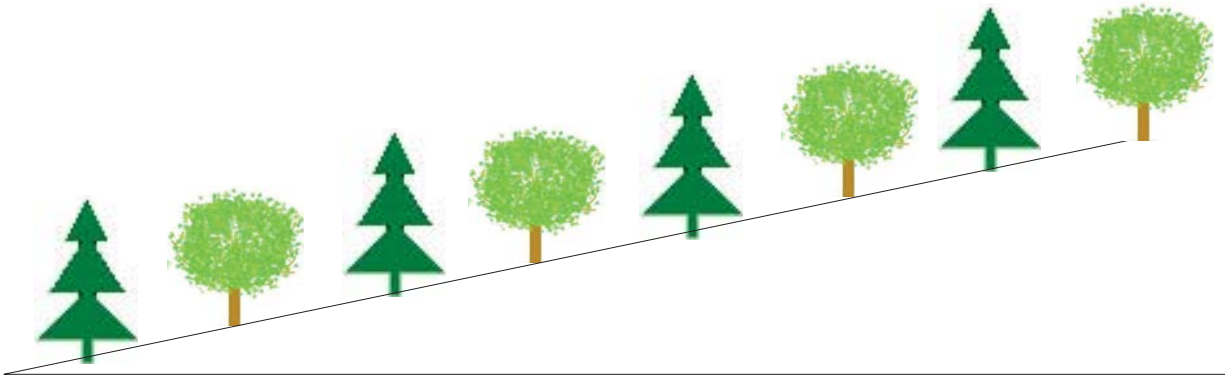
- - գլխավոր ծառատեսակ - կաղնի խոշորատէջ (*Quercus macranthera* Fisch. et Mey.)
- - ուղեկցող ծառատեսակ - հացենի սովորական (*Fraxinus excelsior* L.)
- - ուղեկցող ծառատեսակ - թխկի բարձրլեռնային (*Acer trautvetteri* Medv.)

Մխենա N 4



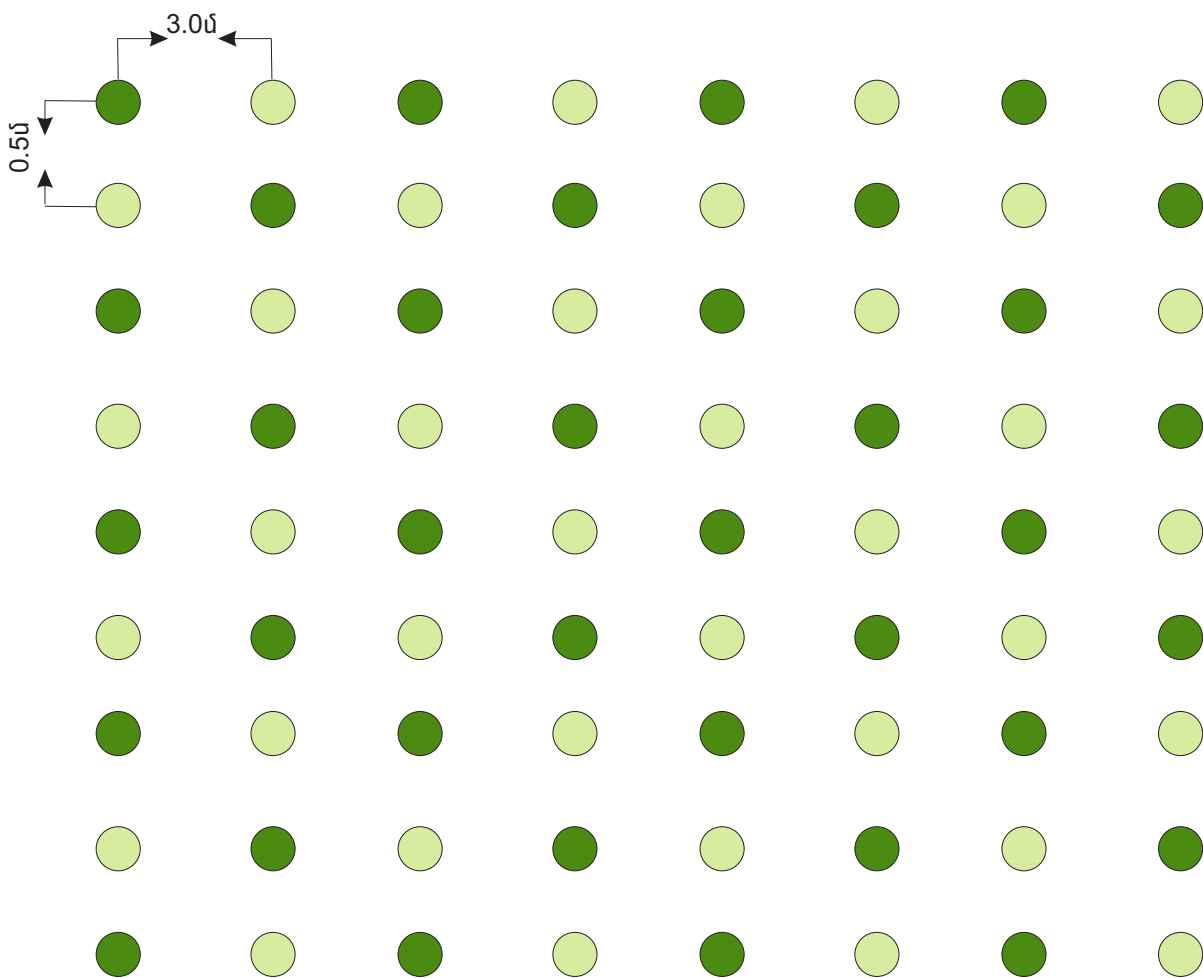
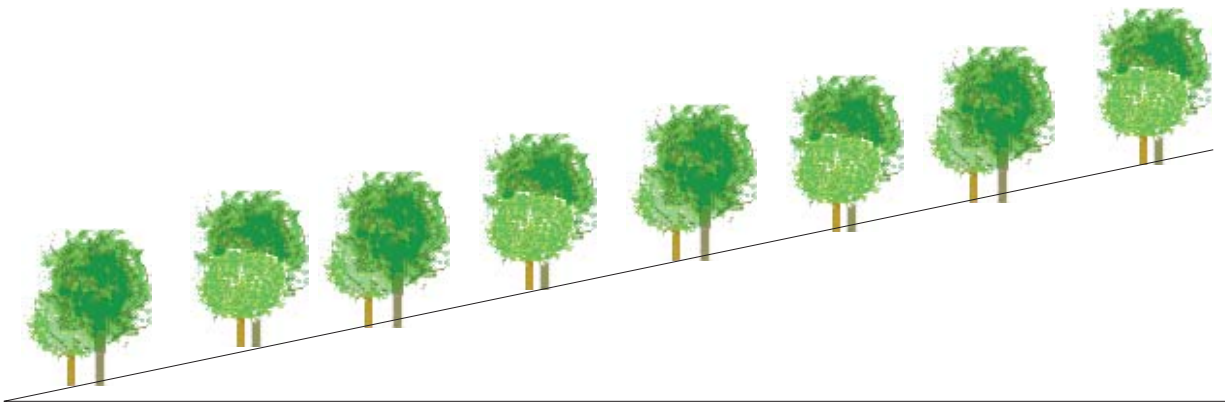
- - գլխավոր ծառատեսակ - սոճի սովորական (Pinus silvestris L.)
- - ուղեկցող ծառատեսակ - հացենի սովորական (Fraxinus excelsior L.)
- - ուղեկցող ծառատեսակ - թխկի բարձրլեռնային (Acer trautvetteri Medv.)

Սխեմա N5



- - գլխավոր ծառատեսակ - սոճի սովորական (Pinus silvestris L.)
- - ուղեկցող ծառատեսակ - հացենի սովորական (Fraxinus excelsior L.)
- - ուղեկցող ծառատեսակ - թխկի բարձրլեռնային (Acer trautvetteri Medv.)

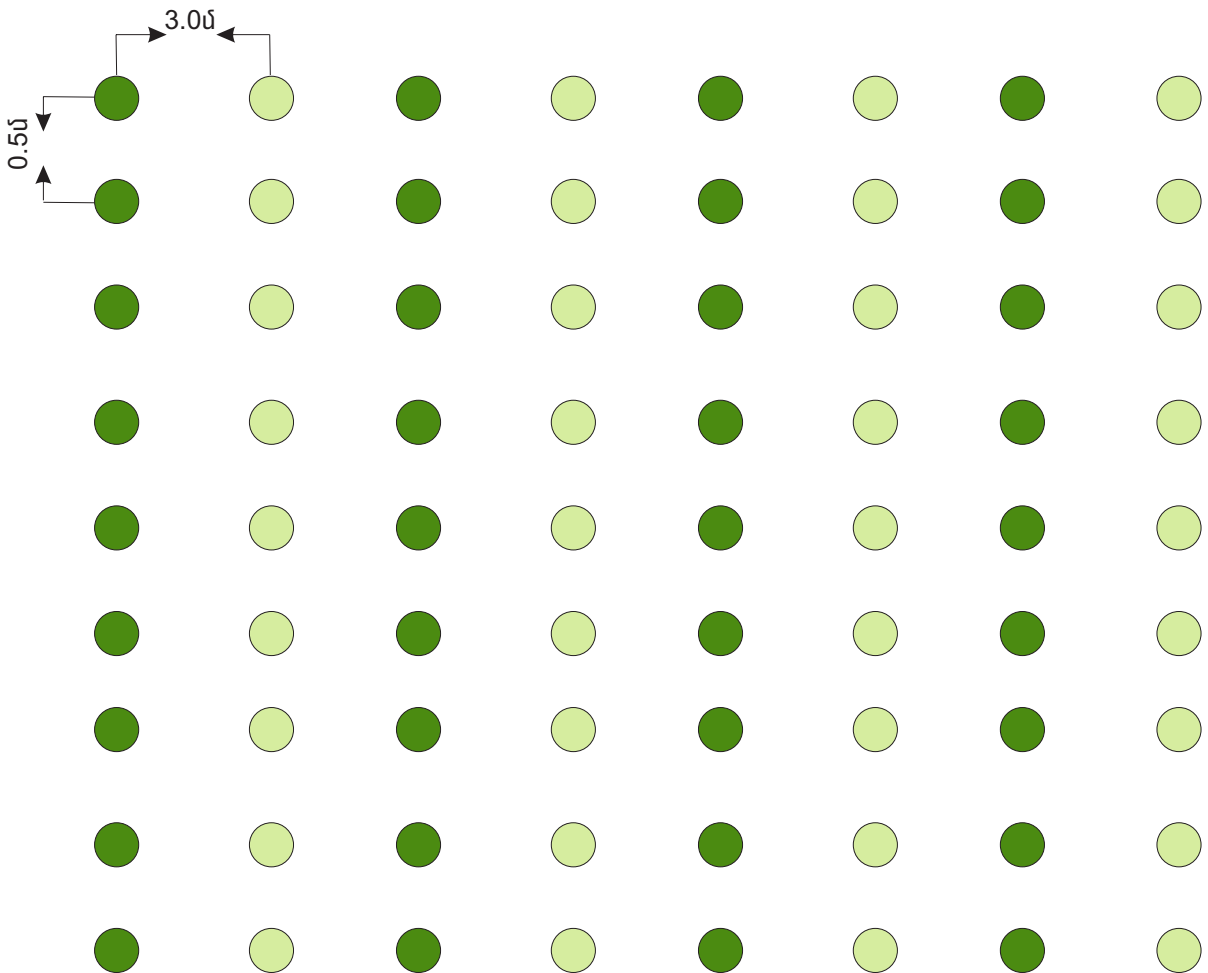
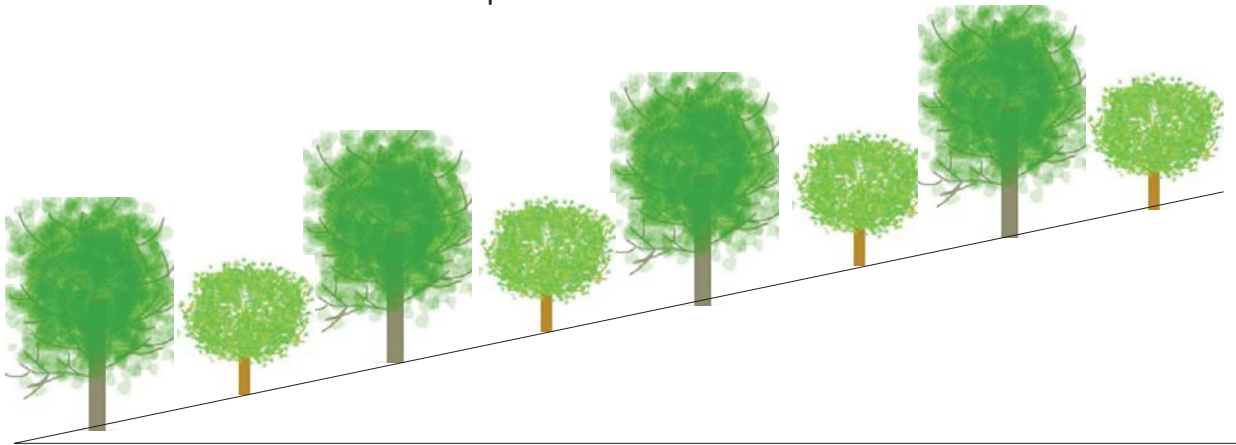
Սխեմա N 6



● - գլխավոր ծառատեսակ - հաճարենի արևելյան (*Fagus orientalis* Lipsky..)

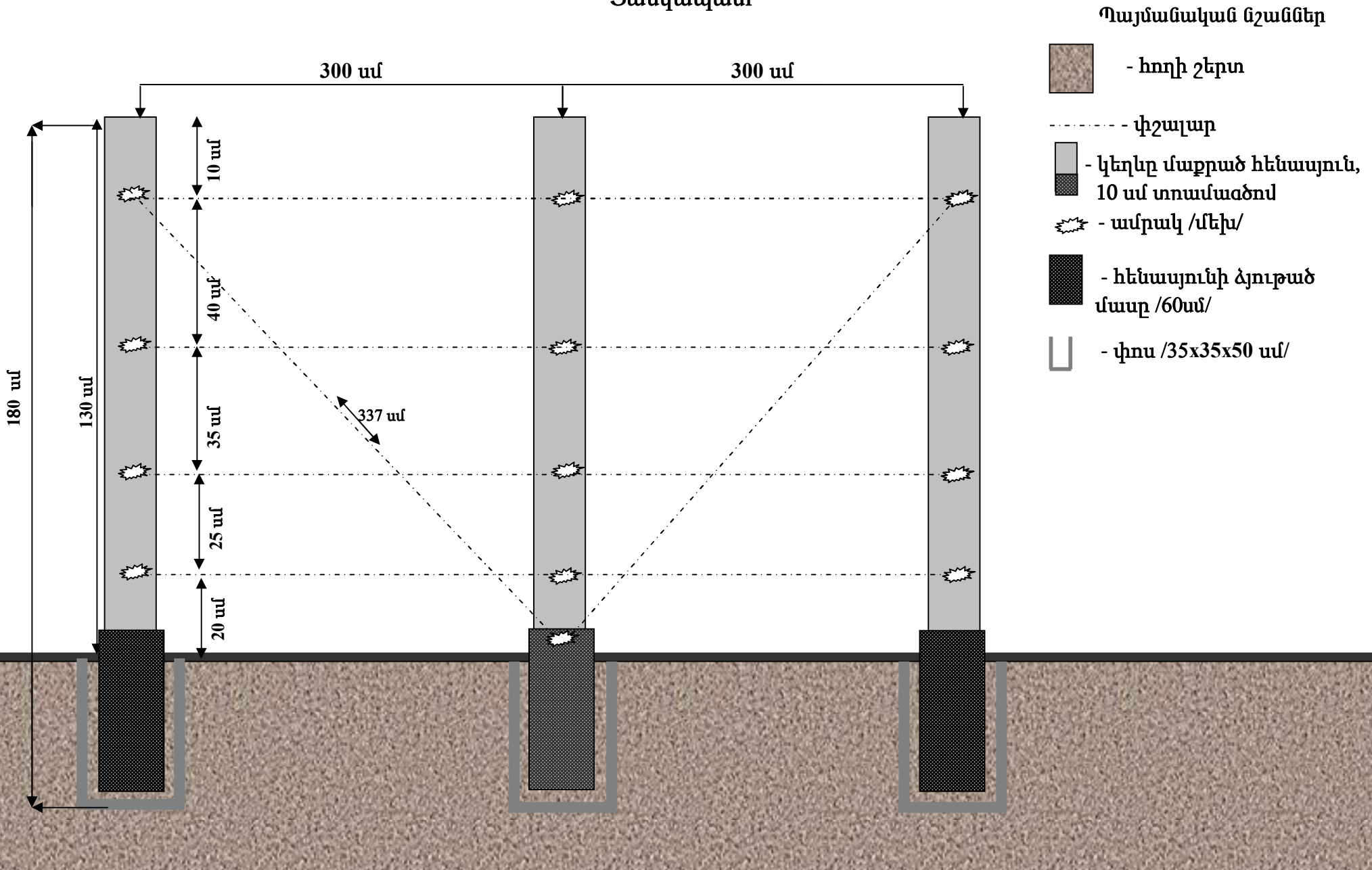
○ - ուղեկցող ծառատեսակ - հացենի սովորական (*Fraxinus excelsior* L.)

Սխեմա N7



- - գլխավոր ծառատեսակ - հաճարենի արևելյան (*Fagus orientalis* Lipsky..)
- - ուղեկցող ծառատեսակ - հացենի սովորական (*Fraxinus excelsior* L.)

Մխենա N8
Ֆանկապատ

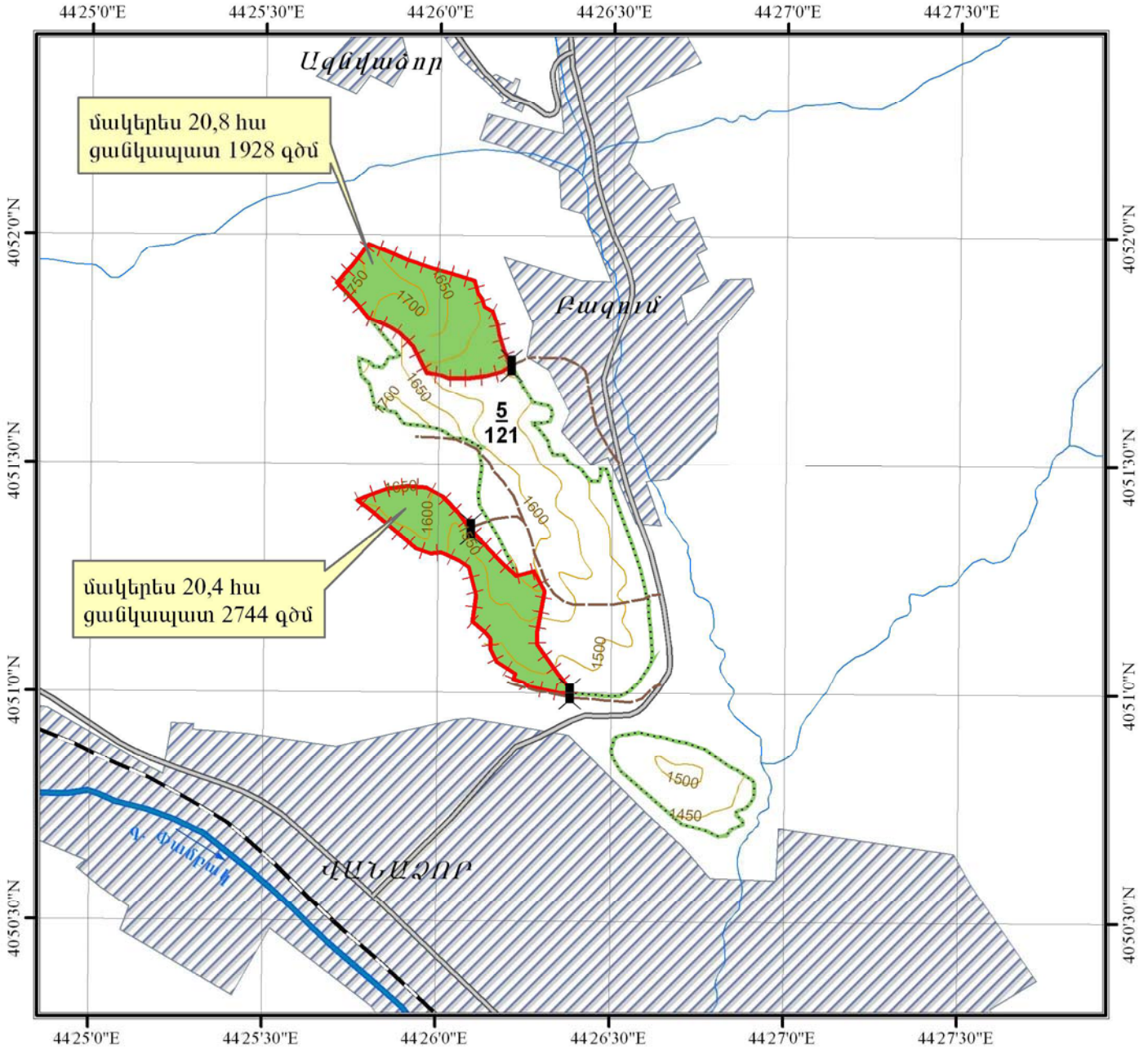


6. ՔԱՐՏԵԶՆԵՐ



ՔԱՐՏԵԶ-ՍԽԵՄԱ
ԱՆՏԱՌՄՇԱԿՈՒՅԹՆԵՐԻ ՀԻՄՆԱԳՐՄԱՆ ԵՎ ՅԱՆԿԱՊԱՏՄԱՆ
ՏԵՂԱՄԱՍ 1 (մակերես 41,2 հա)

Մասշտաբ 1:25000



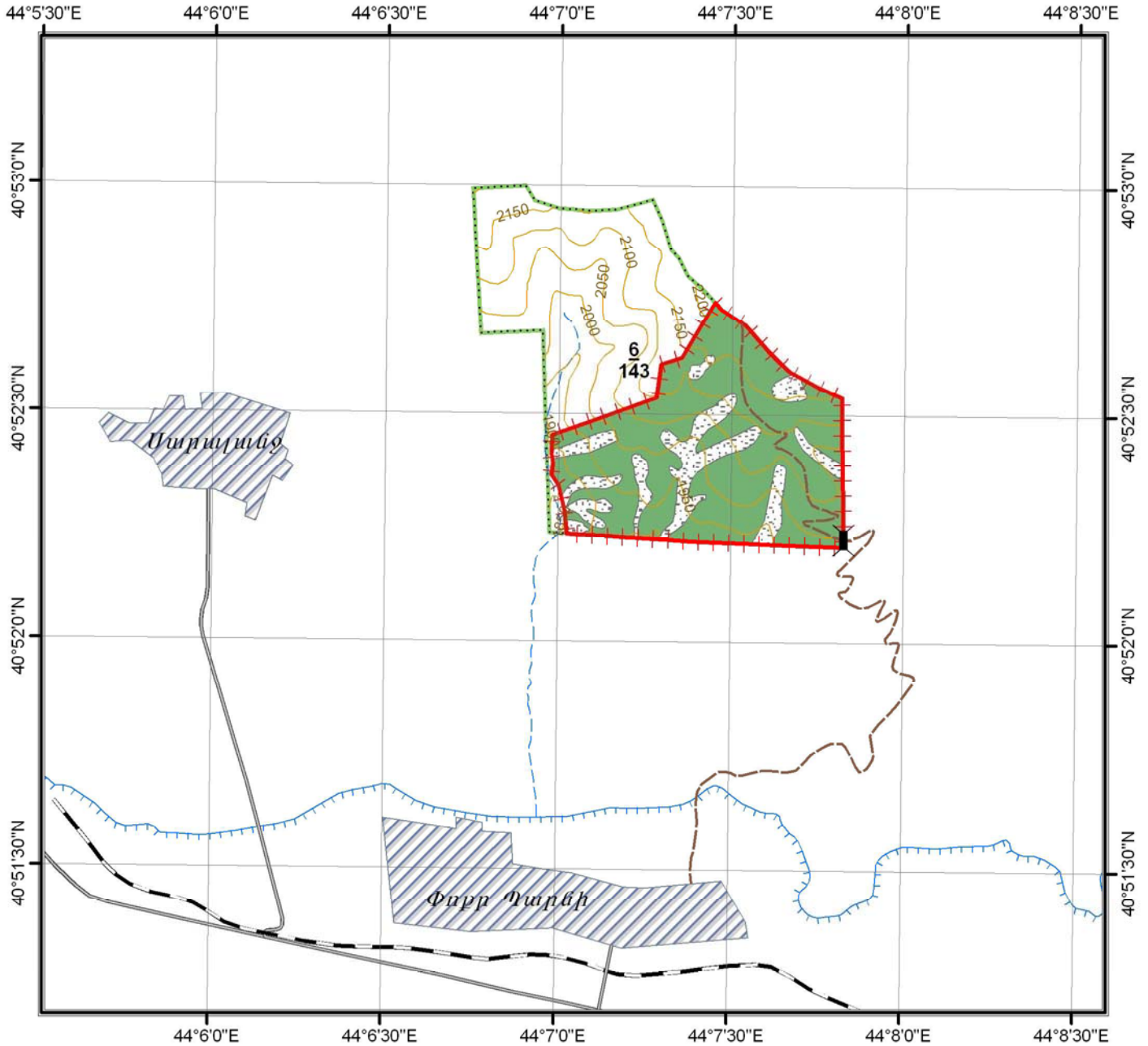
Պ Ա Յ Մ Ա Ն Ա Կ Ա Ն Ն Շ Ա Ն Ն Ե Ր

- | | | |
|-----------------------------|-----------------------------|--------------------|
| բնակավայրեր | գ. Փամբակ | ցանկապատում |
| ավտոճանապարհներ | վաակներ | անառառապատում |
| գյուղնաային ավտոճանապարհներ | բարձրության հորիզոնականներ | դարպասի առեղադրում |
| երկաթուղի | թիվ 5 բառակուսու սահմանագիծ | |















ՔԱՐՏԵԶ-ՍԽԵՄԱ
ԱՆՏԱՌՄՇԱԿՈՒՅԹՆԵՐԻ ՀԻՄՆԱԳՐՄԱՆ ԵՎ ՑԱՆԿԱՊԱՏՄԱՆ
ՏԵՂԱՄԱՍ 2 (մակերես 61,9 հա)

Մասշտաբ 1:25000



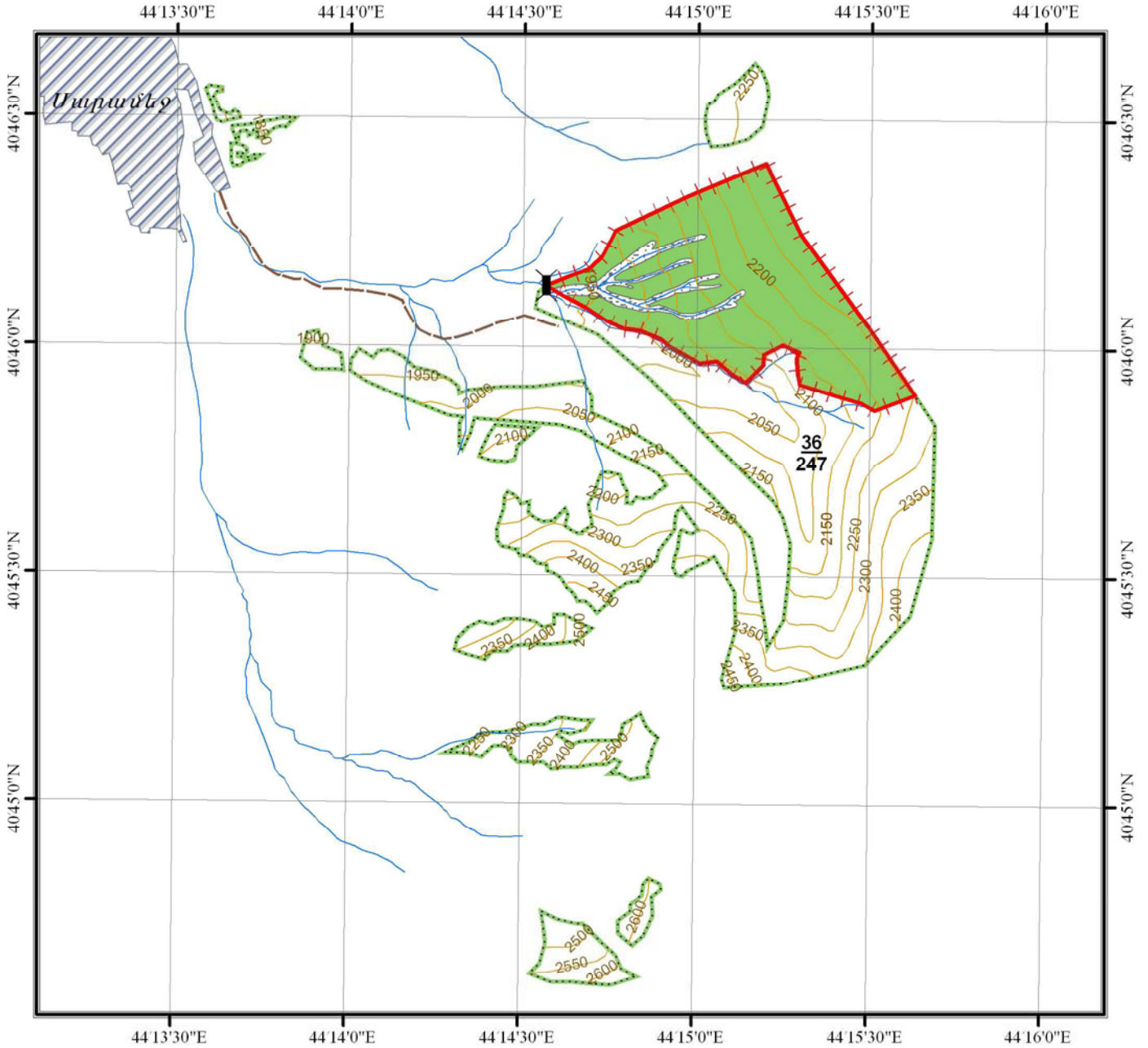
Պ Ա Յ Մ Ա Ն Ա Կ Ա Ն Ն Շ Ա Ն Ն Ե Ր

- | | | |
|---|--|---|
|  բնակավայրեր |  ժամանակավոր ջրահոսք |  ցանկապատում |
|  ավտոճանապարհներ |  ջրանցք |  անտառապատում |
|  գրունտային ավտոճանապարհ |  ձորակներ |  դարպասի աեղաղղում |
|  երկաթուղի |  բարձրության հորիզոնականներ | |
|  քիվ 6 բառակուսու սահմանագիծ | | |



ՔԱՐՏԵԶ-ՍԻՆԵՄԱ
ԱՆՏԱՌՄՇԱԿՈՒՅԹՆԵՐԻ ՀԻՄՆԱԳՐՄԱՆ ԵՎ ՅԱՆԿԱՊԱՏՄԱՆ
ՏԵՂԱՄԱՍ 3 (մակերես 62,0 հա)

Մասշտաբ 1:25000



Պ Ա Յ Մ Ա Ն Ա Կ Ա Ն Ն Շ Ա Ն Ն Ե Ր

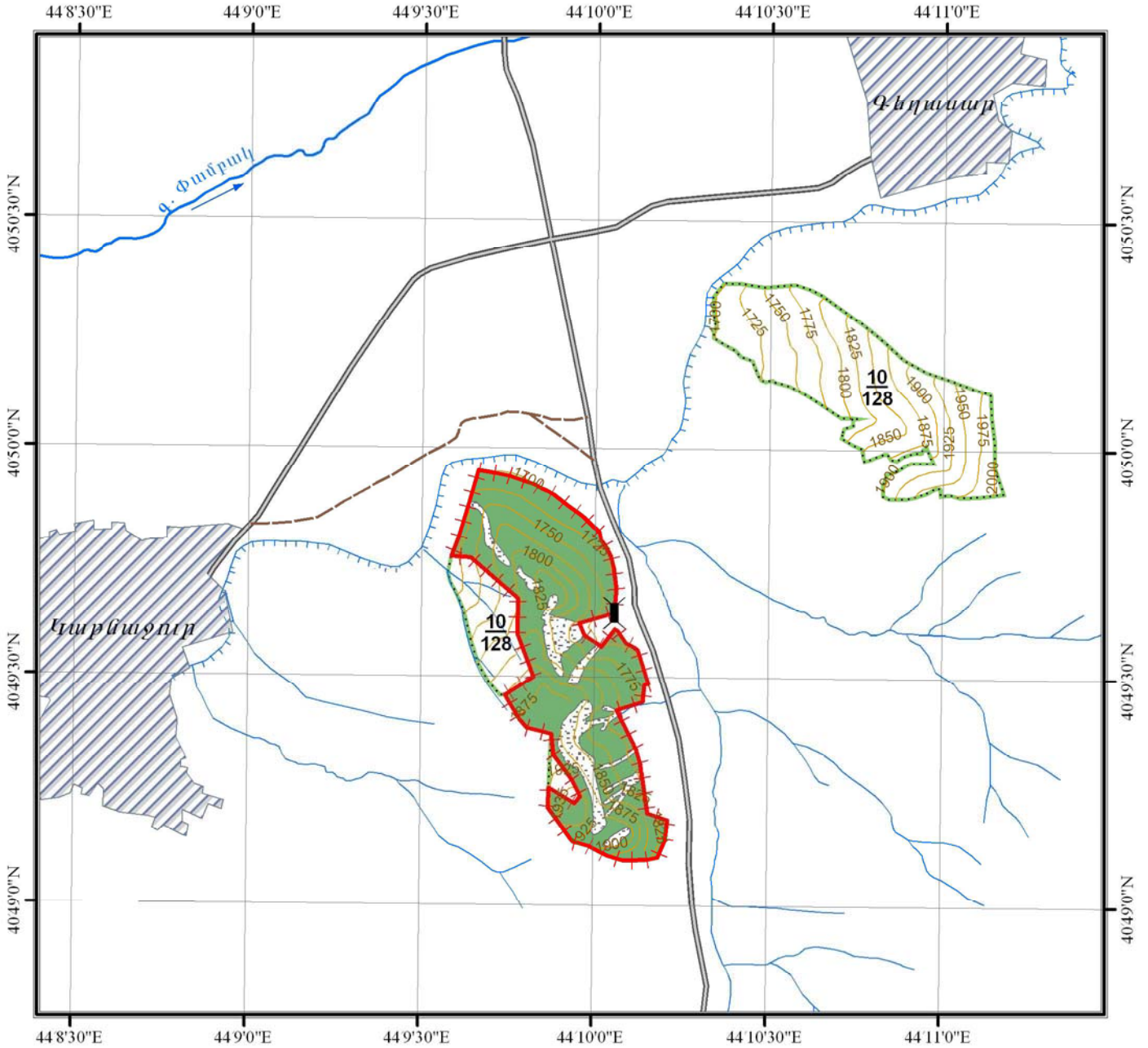
- | | | |
|------------------------------|----------------------------|-------------------|
| բնակավայրեր | վտակներ | ցանկապատում |
| գրունտային ավտոճանապարհ | ձորակներ | անտառապատում |
| քիվ 36 քառակուսու սահմանագիծ | բարձրության հորիզոնականներ | դարպասի աեղադրում |

ՀՀ ԳՅՈՒՂԱՏՆՏԵՍՈՒԹՅԱՆ ՆԱԽԱՐԱՐՈՒԹՅՈՒՆ
 «ՀԱՅԼՆՏԱՌ» ՊՈՒԿ
 «ԳՈՒԳԱՐՔԻ ԱՆՏԱՌՆՏԵՍՈՒԹՅՈՒՆ» ՄԱՍՆԱՃՅՈՒՂ
 ՄՊԻՏԱԿԻ ԱՆՏԱՌՊԵՏՈՒԹՅՈՒՆ
 ԶԱՌԱԿՈՒՄԻ 10



ՔԱՐՏԵԶ-ՍԻՆԵՄԱ
 ԱՆՏԱՌՄՇԱԿՈՒՅԹՆԵՐԻ ՀԻՄՆԱԳՐՄԱՆ ԵՎ ՅԱՆԿԱՊԱՏՄԱՆ
 ՏԵՂԱՄԱՍ 4 (մակերես 53,4 հա)

Մասշտաբ 1:25000



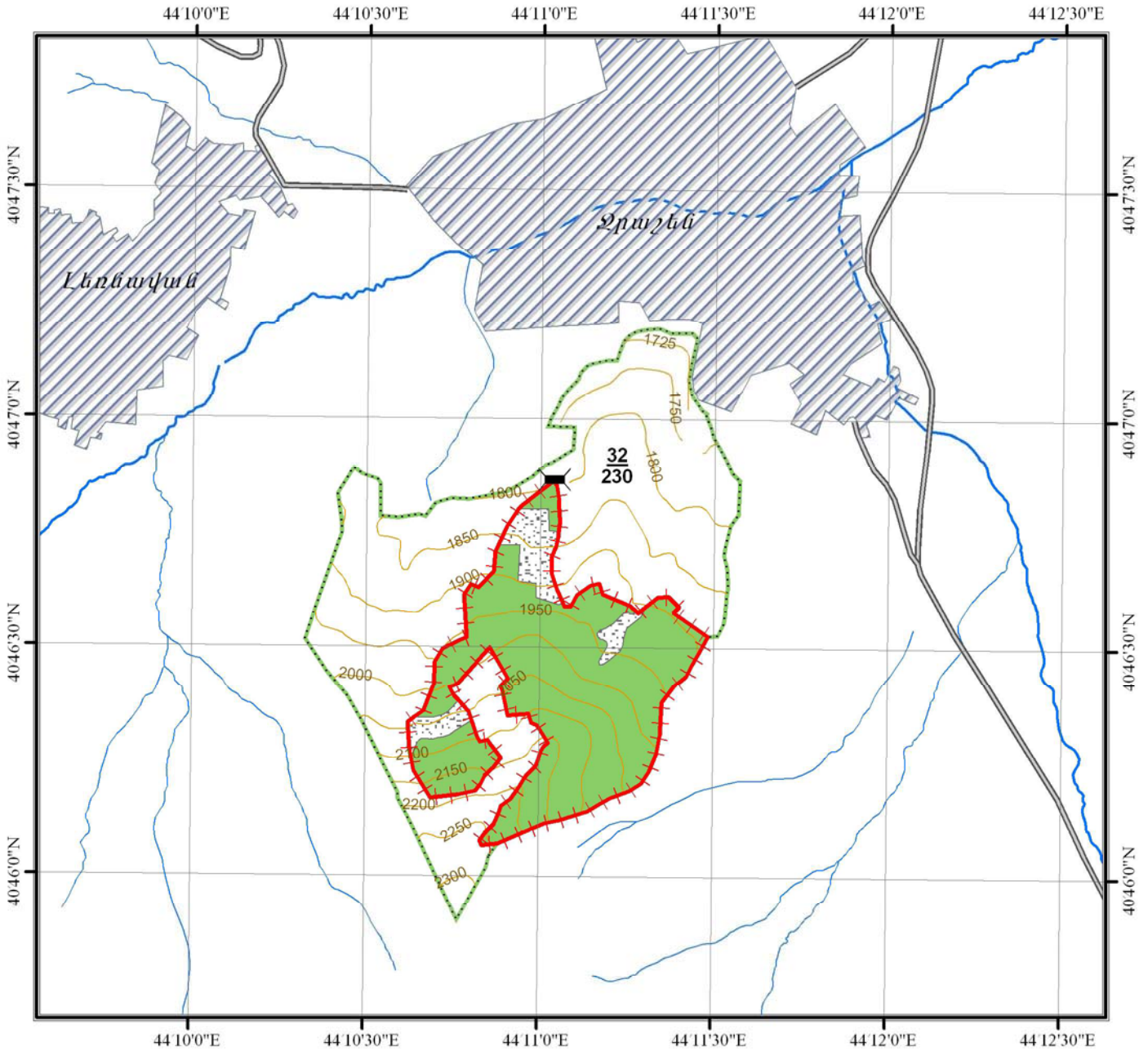
Պ Ա Յ Մ Ա Ն Ա Կ Ա Ն Ն Շ Ա Ն Ն Ե Ր

- | | | |
|------------------------------|-----------------------------|-------------------|
| բնակավայրեր | գ. Փամբակ | ցանկապատում |
| ավտոճանապարհներ | վաակներ | անառառապատում |
| գրունտային ավտոճանապարհ | ջրանցք | դարպասի տեղադրում |
| թիվ 10 քառակուսու սահմանագիծ | քարձրույթյան հորիզոնականներ | |
| | ձորակներ, ժայռեր | |



ՔԱՐՏԵԶ-ՍԻՆԵՄԱ
 ԱՆՏԱՌՄՇԱԿՈՒՅԹՆԵՐԻ ՀԻՄՆԱԳՐՄԱՆ ԵՎ ՅԱՆԿԱՊԱՏՄԱՆ
 ՏԵՂԱՄԱՍ 5 (մակերես 72,1 հա)

Մասշտաբ 1:25000



Պ Ա Յ Մ Ա Ն Ա Կ Ա Ն Ն Շ Ա Ն Ն Ե Ր

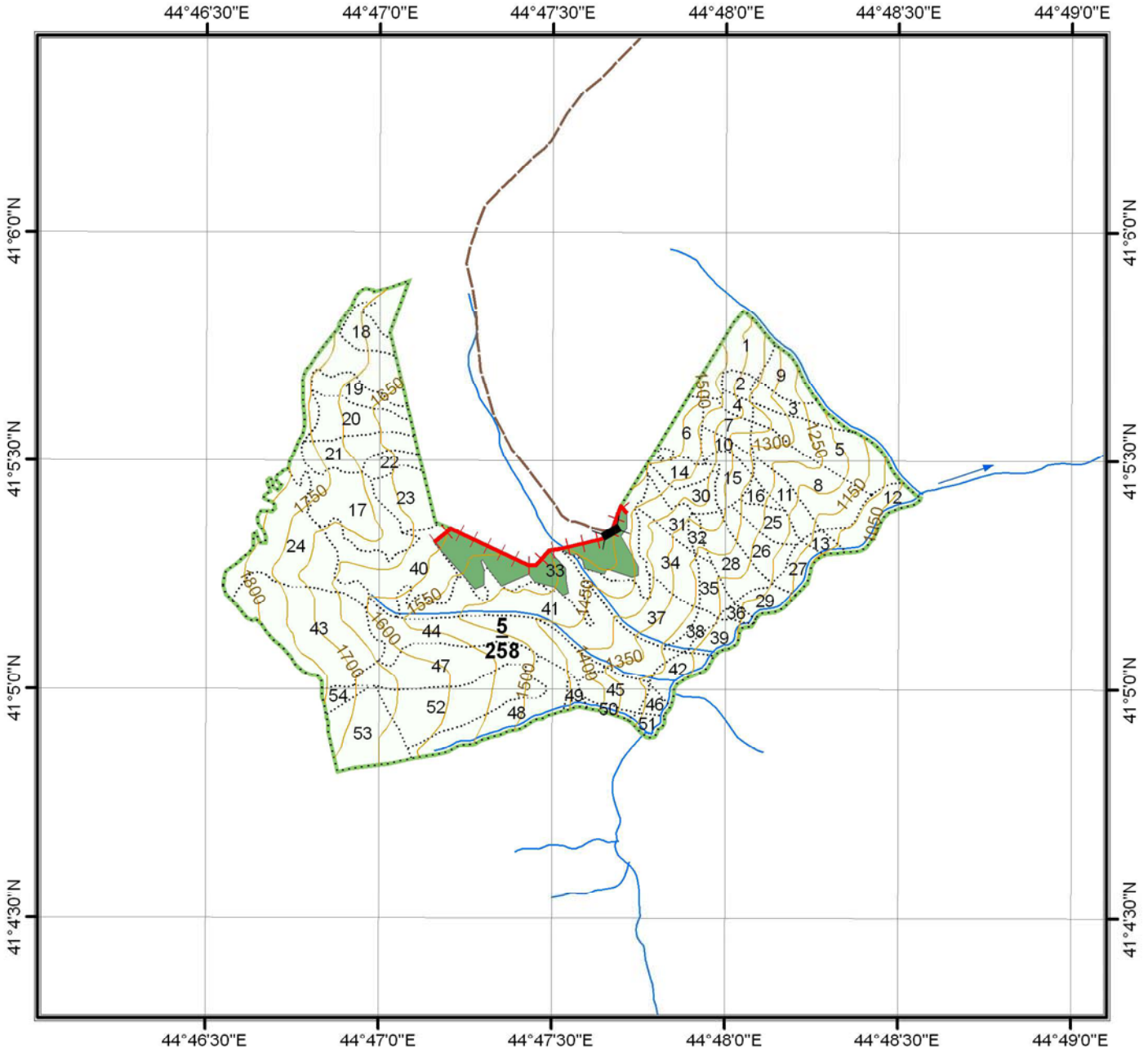
- | | | |
|------------------------------|-----------------------------|-------------------|
| բնակավայրեր | գետեր, վտակներ | ցանկապատում |
| ավտոճանապարհներ | ձորակներ, ժայռեր | անառառապատում |
| գրունտային ավտոճանապարհ | քարձրույթյան հորիզոնականներ | դարպասի տեղադրում |
| թիվ 32 քառակուսու սահմանագիծ | | |

ՀՀ ԳՅՈՒՂԱՏՆՏԵՍՈՒԹՅԱՆ ՆԱԽԱՐԱՐՈՒԹՅՈՒՆ
 «ՀԱՅԱՆՏԱՌ» ՊՈԱԿ
 «ԱԱՎԱՐԻ ԱՆՏԱՌՏՆՏԵՍՈՒԹՅՈՒՆ» ՄԱՍՆԱՃՅՈՒԳ
 ՇՆՈՂԻ ԱՆՏԱՌՊԵՏՈՒԹՅՈՒՆ
 ՔԱՌԱԿՈՒՄԻ 5



ՔԱՐՏԵԶ-ՍԻՆԵՄԱ
ԱՆՏԱՌՄՇԱԿՈՒՅԹՆԵՐԻ ՀԻՄՆԱԳՐՄԱՆ ԵՎ ՅԱՆԿԱՊԱՏՄԱՆ
ՏԵՂԱՄԱՍ 6 (մակերես 9,5 հա)

Մասշտաբ 1:25000



Պ Ա Յ Մ Ա Ն Ա Կ Ա Ն Ն Շ Ա Ն Ն Ե Ր

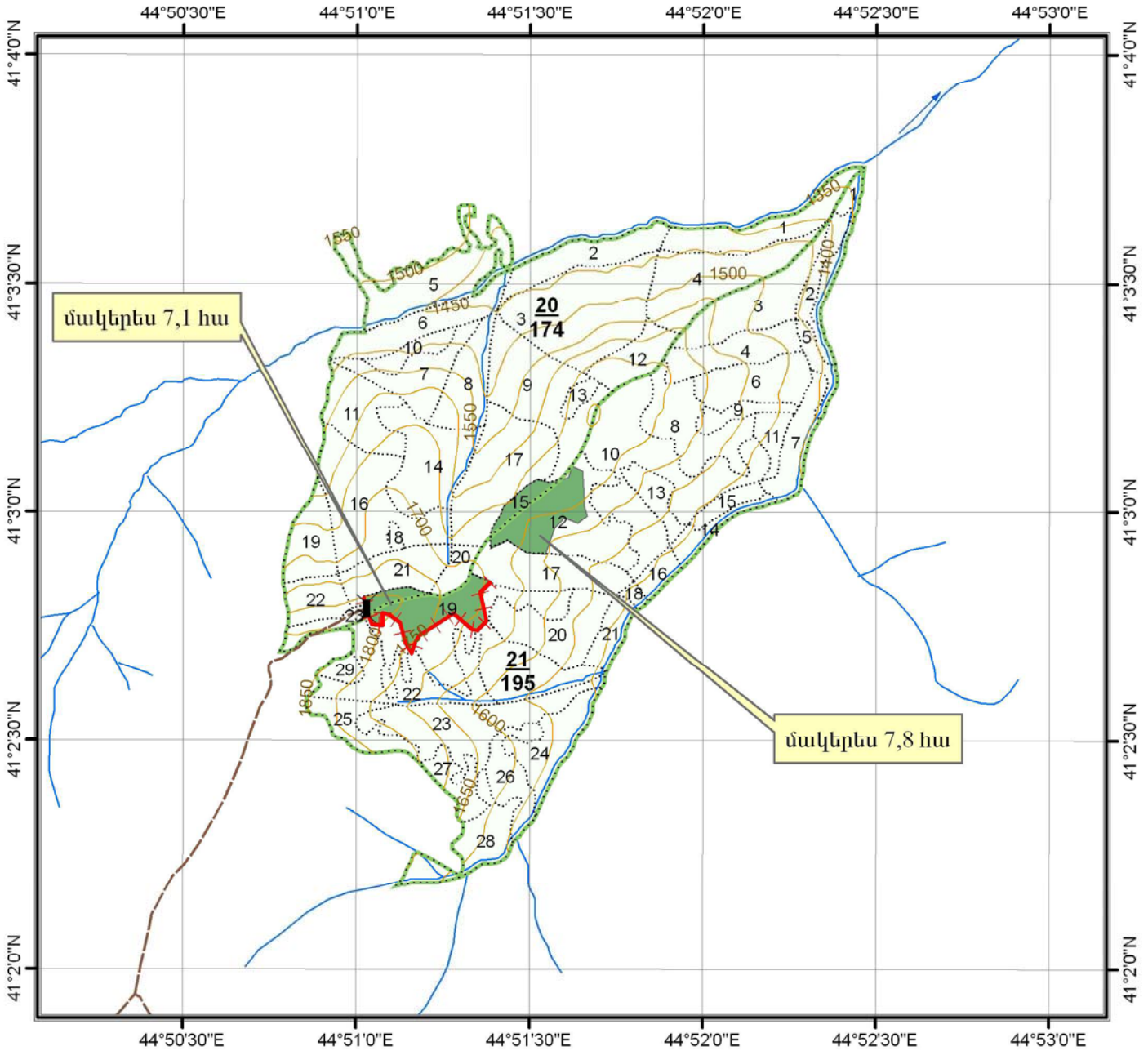
Ս ա հ մ ա ն ն եր

- | | | |
|-------------------------|-------------------|----------------------------|
| թիվ 5 բառակուսու | ցանկապատում | |
| անառառամատերի | անառառապատում | վաակներ |
| գրունտային ափառճանապարհ | դարպասի տեղադրում | բարձրության հորիզոնականներ |



ԲԱՐՏԵԶ-ՍԽԵՄԱ
ԱՆՏԱՌՄՇԱԿՈՒՅԹՆԵՐԻ ՀԻՄՆԱԳՐՄԱՆ ԵՎ ՅԱՆԿԱՊԱՏՄԱՆ
ՏԵՂԱՄԱՍ 7 (մակերես 14,9 հա)

Մասշտաբ 1:25000



Պ Ա Յ Մ Ա Ն Ա Կ Ա Ն Ն Շ Ա Ն Ն Ե Ր

Ս ա հ մ ա ն ն եր

— քառակուսիների

— վտակներ

— անառառամասերի

— բարձրության հորիզոնականներ

ցանկապատում

անառառապատում

դարպասի աղեղըրում

7. ՀՀ ԼՈՒՈՒ ՄԱՐԶՊԵՏԻ, «ԹԵՂՈՒՏ» ՓԲԸ ԵՎ
«ՀԱՅԱՆՏԱՌ» ՊՈԱԿ-Ի ԳՐՈՒԹՅՈՒՆՆԵՐԸ



ՀԱՅԱՍՏԱՆԻ ՀԱՆՐԱՊԵՏՈՒԹՅՈՒՆ
ԼՈՒՈՒ ՄԱՐԶՊԵՏԱՐԱՆ

☒ ք. Վանաձոր, Հայքի Հրապարակ 1

☎ 4-61-92

Fax 2-28-77

թիվ 101/105,4.1/4500-11

« 30 » 08 2011 թ.

«ԹԵՂՈՒՏ» ՓԲԸ-ի ԳՈՐԾԱԴԻՐ ՎԱՐՉՈՒԹՅԱՆ
ՆԱԽԱԳԱՀ ՊԱՐՈՆ Վ.ՄԵՋԼՈՒՄՅԱՆԻՆ

Ի պատասխան Ձեր 25.08.2011թ. N ՎՄ-091 գրությանը

Հարգելի պարոն Մեջլումյան

«Թեղուտ» ՓԲԸ-ի կողմից նախատեսվող անտառպատման աշխատանքների իրականացման համար մարզի համայնքները համապատասխան տարածքներ տրամադրելու հնարավորություն չունեն:

Առաջարկում եմ ծրագիրն իրականացնել <<Հայանտառ>> ՊՈԱԿ-ի կողմից Լոռու մարզում հատկացված տարածքներում:

Մ Ա Ր Զ Պ Ե Տ

Ա.ՆԱԼԲԱՆԴՅԱՆ

ք. Երևան, 01.09.2011թ.
Ելք N° ԳԱ-092

«ՀԱՅԱՆՏԱՌ» ՊՈԱԿ
ԳԼԽԱՎՈՐ ՏՆՕՐԵՆ
պրն. Մ. ՄԱԹԵՎՈՍՅԱՆԻՆ

Հարգելի պարոն Մաթևոսյան

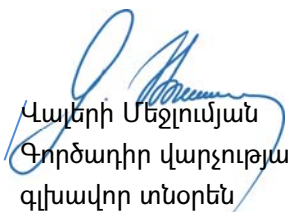
Ինչպես Ձեզ հայտնի է, Հայաստանի Հանրապետության կառավարության 2007 թվականի նոյեմբերի 1-ի «Թեղուտի պղնձամոլիբդենային հանքավայրի շահագործման ծրագրի իրականացման նպատակով հողերի նպատակային նշանակությունը փոփոխելու և հողամասեր տրամադրելու մասին» N° 1278-Ն որոշման 15-րդ կետի 2-րդ ենթակետի հիման վրա ընդունված Հայաստանի Հանրապետության գյուղատնտեսության նախարարի 2008թ. օգոստոսի 22-ի N° 295-Ա և Հայաստանի Հանրապետության բնապահպանության նախարարի 2008թ. օգոստոսի 14-ի N° 151-Ա համատեղ հրամանի համաձայն «Թեղուտ» ՓԲԸ կողմից իրականացվում է Թեղուտի հանքավայրի շահագործման ծրագրի իրականացման նպատակով անտառային ծածկույթի հատմամբ անտառային տնտեսությանը հասցվող վնասի հատուցման ծրագիր:

Նշված ծրագրի շրջանակներում 2009-2010 թվականներին Հայաստանի Հանրապետության Լոռու մարզի տարբեր համայնքների վարչական տարածքներում ընդհանուր առմամբ շուրջ 143 հա տարածության վրա արդեն իսկ իրականացվել են անտառապատման աշխատանքներ, այդ թվում Թեղուտ համայնքի վարչական տարածքում՝ 50 հա, Շնող համայնքի վարչական տարածքում՝ 17 հա, և Լեռնահովիտ համայնքի վարչական տարածքում՝ շուրջ 73 հա: Ի լրումն դրա, 2011 թվականին նախատեսվում է Լոռու մարզի Արջուտ և Օձուն համայնքների վարչական տարածքներում շուրջ 80 հա տարածության վրա անտառապատման աշխատանքների իրականացում:

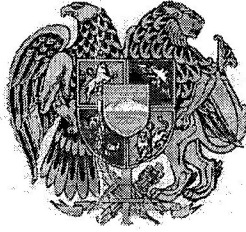
Հաստատված ժամանակացույցի (Հայաստանի Հանրապետության գյուղատնտեսության նախարարի 2011թ. օգոստոսի 8-ի N° 150-Ա և Հայաստանի Հանրապետության բնապահպանության նախարարի 2011թ. օգոստոսի 23-ի N° 159-Ա համատեղ հրամանի խմբագրությամբ) համաձայն, 2012-2015 թվականների համար անտառապատման ենթակա տարածքը կազմում է 315 հա (այդ թվում 2012թ.՝ 143.8 հա, 2013թ.՝ 66.6 հա, 2014թ.՝ 51.8 հա, 2015թ.՝ 52.8 հա):

Հաշվի առնելով ծրագրով նախատեսված առաջնահերթություններն ու Լոռու մարզի համայնքների կողմից այդ նպատակով համապատասխան տարածքների տրամադրման հնարավորության բացակայությունը (համաձայն ՀՀ Լոռու մարզպետի ս.թ. օգոստոսի 30-ի N° 101/105.4-1/4510-11 գրության), խնդրում ենք ներկայացնել առաջարկ՝ ՀՀ Լոռու մարզում գտնվող Հայաստանի Հանրապետության գյուղատնտեսության նախարարության «Հայանտառ» պետական ոչ առևտրային կազմակերպությանն ամրացված 315 հա տարածքում 2012-2015 թվականների ընթացքում անտառապատման աշխատանքների իրականացման վերաբերյալ:

Կանխավ շնորհակալությամբ՝


Վայրի Սեջլումյան
Գործադիր վարչության նախագահ –
գլխավոր տնօրեն

ՀԱՅԱՍՏԱՆԻ ՀԱՆՐԱՊԵՏՈՒԹՅՈՒՆ
ԳՅՈՒՂԱՏՆՏԵՍՈՒԹՅԱՆ
ՆԱԽԱՐԱՐՈՒԹՅՈՒՆ
«ՀԱՅԱՆՏԱՈ»
ՊԵՏԱԿԱՆ
ՈՉ ԱՌԵՎՏՐԱՅԻՆ
ԿԱԶՄԱԿԵՐՊՈՒԹՅՈՒՆ
Արտիստ



РЕСПУБЛИКА АРМЕНИЯ
МИНИСТЕРСТВО
СЕЛЬСКОГО ХОЗЯЙСТВА
«АРМՈԵС»
ГОСУДАРСТВЕННАЯ
НЕКОММЕРЧЕСКАЯ ОРГАНИЗАЦИЯ
Արտիստ

0047 Երևան-47, Ա. Արմենակյան 129

հեռ. 65-17-38, 65-02-35

11.10.11թ. 01-10/264

Ձեռ

”Թեղուտ” փակ բաժնետիրական ընկերության
գործադիր վարչության նախագահ
պարոն Վ. Մեջլումյանին

Հարգելի պարոն Մեջլումյան

Ի պատասխան Զեր 01.09.2011թ. ՈԳԱ-092 գրության “Թեղուտ” ՓԲԸ-ի կողմից
Թեղուտի հանքավայրի շահագործման ծրագրի իրականացման նպատակով
անտառային ծածկույթի հատմամբ անտառային տնտեսությանը հասցվող վնասի
հատուցման ծրագրի իրագործման նպատակով ներկայացնում եմ 2012-2015 թվականների
համար “Հայանտառ” պետական ոչ առևտրային կազմակերպության ենթակայության
տակ գտնվող անտառապատման ենթակա 315 հա տարածքները.

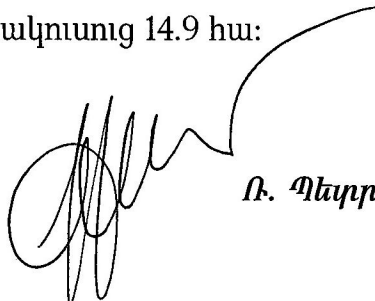
“Գուգարքի անտառային տնտեսություն” մասնաձյուղի

Վանաձորի անտառային տնտեսության 5-րդ քառակուսուց 41.2 հա
Սպիտակի անտառային տնտեսության 6-րդ քառակուսուց 61.9 հա
Սպիտակի անտառային տնտեսության 10-րդ քառակուսուց 53.4 հա
Սպիտակի անտառային տնտեսության 32-րդ քառակուսուց 72.1 հա
Սպիտակի անտառային տնտեսության 36-րդ քառակուսուց 62.0 հա

“Լալվարի անտառային տնտեսություն” մասնաձյուղի

Շնողի անտառային տնտեսության 5-րդ քառակուսուց 9.5 հա
Շնողի անտառային տնտեսության 21-րդ քառակուսուց 14.9 հա:

<<Հայանտառ>> ՊՈԱԿ
Կնոսրենի ժ/պ


Ռ. Պեղրոսյան

Անտառվերականգնման և
անտառապատման բաժին
65-04-25

«Կանաչ Դիզայն» ՍՊԸ

ԱՇԽԱՏԱՆՔԱՅԻՆ ՆԱԽԱԳԻԾ

ԳԻՐՔ 2

«ՀԱՅԱՆՏԱՌ» ՊՈԱԿ ԳՈՒԳԱՐՔԻ ԵՎ ԼԱԼՎԱՐԻ ԱՆՏԱՌՏՆՏԵՍՈՒԹՅՈՒՆՆԵՐՈՒՄ
315 ՀԱ ՏԱՐԱԾՔԻ ԱՆՏԱՌԱՊԱՏՈՒՄ

ԾԱՎԱԼԱՅԻՆ ԱՇԽԱՏԱՆՔՆԵՐԻ ԱՄՓՈՓԱԳԻՐ
ԵՎ
ՏԵԽՆՈԼՈԳԻԱԿԱՆ ՍԻՆԵՄԱՆԵՐ



Պատվիրատու՝

«Թեղուտ» ՓԲԸ

«Կանաչ դիզայն» ՍՊԸ
տնօրեն՝

Ս. Գրիգորյան

Նախագծի ղեկավար՝

Ս. Ավագյան

Ե Ր Ե Վ Ա Ն 2011

«Հայանտառ» ՊՈԱԿ Գուգարքի և Լավլարի անտառտնտեսություններում 315 հա տարածքի
անտառապատման ծավալային աշխատանքների
Ա Մ Փ Ո Փ Ա Գ Ի Ր

Նախատեսված աշխատանքների անվանումը	Չափի միավորը	Աշխատանքի ծավալն ըստ նախագծի	Միավորի արժեքը, դրամ	Գումար, դրամ
I Անտառապատում				
Խրամատների փորում ձեռքով 0,50x0,35մ	գծմ	945,000		
Քարերի հավաք խրամատներում	մ ²	472,500		
Հողի հետ լցում խրամատներում, ձեռքով 0,50x0,35մ	գծմ	945,000		
Սերմնաբուսակների ժամանակավոր ծածկումը հողով	հազ. հատ	1,265.25		
Սերմնաբուսակների նախապատրաստում տնկման համար	հազ. հատ	1,265.25		
Սերմնաբուսակների տնկում բահով	հազ. հատ	1,265.25		
Կաղնու սերմերի ցանքս 5 հատ մեկ ցանքսատեղում	ցանքսատեղ	309,570		
Ագրոտեխնիկական խնամք (4 անգամ)	գծմ	3,780,000		
Միջշարքերում խոտհունձ	մ ²	2,362,500		
Տնկանյութի ձեռքբերում, որից սոճի սովորական	հատ	1,265,250		
հաճարենի արևելյան	հատ	61,000		
հացենի սովորական, թխկի բարձրլեռնային և այլն	հատ	787,500		
Խոշորառէջ կաղնու սերմերի ձեռքբերում և նախապատրաստում (ստրատիֆիկացիա)	կգ	5,203.80		
Ընդամենը 1-ին տարում				
2-րդ տարի				
Ագրոտեխնիկական խնամք (3 անգամ)	գծմ	2,835,000		
Միջշարքերում խոտհունձ	մ ²	2,362,500		
Հողի նախապատրաստում լրացման աշխատանքների համար	հատ	315,000		
Անտառմշակույթների լրացման աշխատանքներ	հատ	315,000		
Տնկանյութի ձեռքբերում լրացման աշխատանքների համար	հատ	253,050		
Խոշորառէջ կաղնու սերմերի ձեռքբերում և նախապատրաստում (ստրատիֆիկացիա) լրացման աշխատանքների համար	կգ	1,115.10		
Ընդամենը 2-րդ տարում				
3-րդ տարի				
Ագրոտեխնիկական խնամք (2 անգամ)	գծմ	1,890,000		
Միջշարքերում խոտհունձ	մ ²	2,362,500		
Ընդամենը 3-րդ տարում				
4-րդ տարի				
Ագրոտեխնիկական խնամք (1 անգամ)	գծմ	945,000		
Միջշարքերում խոտհունձ	մ ²	2,362,500		
Ընդամենը 4-րդ տարում				
5-րդ տարի				
Միջշարքերում խոտհունձ	մ ²	2,362,500		
Ընդամենը 5-րդ տարում				
6-րդ տարի				
Միջշարքերում խոտհունձ	մ ²	2,362,500		
Ընդամենը 6-րդ տարում				

Նախատեսված աշխատանքների անվանումը	Չափի միավորը	Աշխատանքի ծավալն ըստ նախագծի	Միավորի արժեքը, դրամ	Գումար, դրամ
7-րդ գլխի				
Միջնարքերում խոտհունձ	մ ²	2,362,500		
Ընդամենը 7-րդ գլխում				
8-րդ գլխի				
Միջնարքերում խոտհունձ	մ ²	2,362,500		
Ընդամենը 8-րդ գլխում				
Ընդամենը I բաժնով				
II Անտառապատված տարածքների ցանկապատում				
Շինափայտի մաքրում կեղևից և շիվերից	հատ	8,546		
Հենասյուների պատրաստում (1.8 մ երկարությամբ), ստորին մասի երեսպատում պաշտպանիչ շերտով(0.7 մ երկարությամբ)	հատ	8,546		
Շինափայտի բարձում և բեռնաթափում ավտոմեքենա արտադրամասից հանդամաս	խմ	143.7		
Վարորդի վարձատրությունը	խմ	143.7		
Ցանկապատի տարածքի տեղաձևում և փոսերի փորում հենասյուների տեղադրման համար 0,35x0,35մ (0,5 մ խորությամբ)	հատ	8,546		
Հենասյուների մոտեցում, տեղադրում և ամրացում	հատ	8,546		
Փշալարի բացում, ձգում և ամրացում հենասյուներին ամրակներով	գծմ	133,442		
Ընդամենը II բաժնով				
III Ցանկապատման համար օգտագործվող նյութեր				
Ցանկապատում	գծմ	25,662		
Փայտե հենասյուներ	խմ	143.70		
Ձյուլ (գուդրոն)	կգ	1,026.5		
Լուծիչ (դիզ. վառելիք)	լիտր	1,539.7		
Ամրակներ (մեխեր)	կգ	256.6		
Փշալար	գծմ	133,442		
Տրանսպորտային վառելիք (բենզին)	լիտր	1,026.5		
Երկփեղկանի փայտե դարպաս 2 x (2մx1,5մ)	հատ	9		
Ընդամենը III բաժնով				
Տրանսպորտային ծախսեր				
Պահպանության ծախսեր				
Ընդհանուրը				

«Գուգարքի անտառտնտեսություն» մասնաճյուղի Վանաձորի անտառապետության 5-րդ քառակուսու 41,2 հա տարածքի (տեղամաս 1) անտառապատման

Տեխնոլոգիական քարտ N° 1

Մխենա N° 1

Նախատեսված աշխատանքների անվանումը	Չափի միավորը	Աշխատանքի ծավալը, 1 հա-ի հաշվով
Խրամատների փորում ձեռքով 0,50x0,35մ	3-1-9	
	զձմ	3,000
Քարերի հավաք խրամատներում	3-1-10	
	մ²	1,500
Հողի հետ լցում խրամատներում, ձեռքով 0,50x0,35մ	3-1-12	
	զձմ	3,000
Սերմնաբուսակների ժամանակավոր ծածկումը հողով	3-2-1	
	հազ. հատ	5.0
Սերմնաբուսակների նախապատրաստում տնկման համար	3-2-12	
	հազ. հատ	5.0
Սերմնաբուսակների տնկում բահով	3-1-14	
	հազ. հատ	5.0
Ագրոտեխնիկական խնամք (4 անգամ)	3-4-3	
	զձմ	12000
Միջշարքերում խոտհունձ	8-5-15	
	մ²	7500
Ընդամենը		
Տնկանյութի ձեռքբերում, որից	հատ	5000
սոճի սովորական	հատ	2500
հացենի սովորական, թխկի բարձրլեռնային և այլն	հատ	2500
Ընդամենը 1-ին փարում		
2-րդ փարի		
Ագրոտեխնիկական խնամք (3 անգամ)	3-4-3	
	զձմ	9000
Միջշարքերում խոտհունձ	8-5-15	
	մ²	7500
Հողի նախապատրաստում լրացման աշխատանքների համար*	3-1-7	
	հատ	1000
Անտառմշակույթների լրացման աշխատանքներ	3-3-3	
	հատ	1000
Տնկանյութի ձեռքբերում լրացման աշխատանքների համար	հատ	1000
Ընդամենը 2-րդ փարում		
3-րդ փարի		
Ագրոտեխնիկական խնամք (2 անգամ)	3-4-3	
	զձմ	6000
Միջշարքերում խոտհունձ	8-5-15	
	մ²	7500
Ընդամենը 3-րդ փարում		
4-րդ փարի		
Ագրոտեխնիկական խնամք (1 անգամ)	3-4-3	
	զձմ	3000
Միջշարքերում խոտհունձ	8-5-15	
	մ²	7500

Նախատեսված աշխատանքների անվանումը	Չափի միավորը	Աշխատանքի ծավալը, 1 հա-ի հաշվով
Ընդամենը 4-րդ փարում		
5-րդ փարի		
Միջնարքերում խոտհունձ	8-5-15 մ ²	7500
Ընդամենը 5-րդ փարում		
6-րդ փարի		
Միջնարքերում խոտհունձ	8-5-15 մ ²	7500
Ընդամենը 6-րդ փարում		
7-րդ փարի		
Միջնարքերում խոտհունձ	8-5-15 մ ²	7500
Ընդամենը 7-րդ փարում		
ԱՄԲՈՂՋԸ		

«Գուգարքի անտառտնտեսություն» մասնաճյուղի Սպիտակի անտառապետության 6-րդ քառակուսու 61,9 հա տարածքի (տեղամաս 2) անտառապատման

Տեխնոլոգիական քարտ N° 2

Սխեմա N° 2

Նախատեսված աշխատանքների անվանումը	Չափի միավորը	Աշխատանքի ծավալը, 1 հա-ի հաշվով
Խրամատների փորում ձեռքով 0,50x0,35մ	3-1-9	
	զծմ	3,000
Քարերի հավաք խրամատներում	3-1-10	
	մ ²	1,500
Հողի հետ լցում խրամատներում, ձեռքով 0,50x0,35մ	3-1-12	
	զծմ	3,000
Կաղնու սերմերի ցանքս 5 հատ մեկ ցանքսատեղում*	3-2-15	
	ցանքսատեղ	2,500
Սերմնաբուսակների ժամանակավոր ծածկումը հողով	3-2-1	
	հազ. հատ	2.5
Սերմնաբուսակների նախապատրաստում տնկման համար	3-2-12	
	հազ. հատ	2.5
Սերմնաբուսակների տնկում բահով	3-1-14	
	հազ. հատ	2.5
Ագրոտեխնիկական խնամք (4 անգամ)	3-4-3	
	զծմ	12000
Միջշարքերում խոտհունձ	8-5-15	
	մ ²	7500
Ընդամենը		
Խոշորառեջ կաղնու սերմերի ձեռքբերում և նախապատրաստում (ստրատիֆիկացիա)	կգ	42
Տնկանյութի ձեռքբերում, որից	հատ	2500
հացենի սովորական, թխկի բարձրլեռնային և այլն	հատ	2500
Ընդամենը 1-ին փարում		
2-րդ փարի		
Ագրոտեխնիկական խնամք (3 անգամ)	3-4-3	
	զծմ	9000
Միջշարքերում խոտհունձ	8-5-15	
	մ ²	7500
Հողի նախապատրաստում լրացման աշխատանքների համար**	3-1-7	
	հատ	1000
Անտառմշակույթների լրացման աշխատանքներ	3-3-3	
	հատ	1000
Տնկանյութի ձեռքբերում լրացման աշխատանքների համար	հատ	500
Խոշորառեջ կաղնու սերմերի ձեռքբերում և նախապատրաստում (ստրատիֆիկացիա) լրացման աշխատանքների համար	կգ	9
Ընդամենը 2-րդ փարում		
3-րդ փարի		
Ագրոտեխնիկական խնամք (2 անգամ)	3-4-3	
	զծմ	6000
Միջշարքերում խոտհունձ	8-5-15	
	մ ²	7500
Ընդամենը 3-րդ փարում		

Նախատեսված աշխատանքների անվանումը	Չափի միավորը	Աշխատանքի ծավալը, 1 հա-ի հաշվով
4-րդ փարի		
Ագրոտեխնիկական խնամք (1 անգամ)	3-4-3 գծմ	3,000
Միջշարքերում խոտհունձ	8-5-15 մ ²	7500
Ընդամենը 4-րդ փարում		
5-րդ փարի		
Միջշարքերում խոտհունձ	8-5-15 մ ²	7500
Ընդամենը 5-րդ փարում		
6-րդ փարի		
Միջշարքերում խոտհունձ	8-5-15 մ ²	7500
Ընդամենը 6-րդ փարում		
7-րդ փարի		
Միջշարքերում խոտհունձ	8-5-15 մ ²	7500
Ընդամենը 7-րդ փարում		
ԱՄԲՈՂՋԸ		

* Կաղնու սերմերի ցանքսից առաջ անհրաժեշտության դեպքում իրականացնել պայքար մկնանման կրծողների դեմ

** Հիմնադրված անտառմշակույթների լրացման անհրաժեշտությունը և ծավալները կարող է փոփոխվել անտառմշակույթների փաստացի զույգագրման արդյունքների հիման վրա

«Գուգարքի անտառտնտեսություն» մասնաճյուղի Սպիտակի անտառպետության 36-րդ քառակուսու 62,0 հա տարածքի (տեղամաս 3) անտառապատման

Տեխնոլոգիական քարտ N° 3

Սխեմա N° 3

Նախատեսված աշխատանքների անվանումը	Չափի միավորը	Աշխատանքի ծավալը, 1 հա-ի հաշվով
Խրամատների փորում ձեռքով 0,50x0,35մ	3-1-9	
	զծմ	3,000
Քարերի հավաք խրամատներում	3-1-10	
	մ ²	1,500
Հողի հետ լցում խրամատներում, ձեռքով 0,50x0,35մ	3-1-12	
	զծմ	3,000
Կաղնու սերմերի ցանքս 5 հատ մեկ ցանքսատեղում*	3-2-15	
	ցանքսատեղ	2,500
Սերմնաբուսակների ժամանակավոր ծածկումը հողով	3-2-1	
	հազ. հատ	2.50
Սերմնաբուսակների նախապատրաստում տնկման համար	3-2-12	
	հազ. հատ	2.50
Սերմնաբուսակների տնկում բահով	3-1-14	
	հազ. հատ	2.50
Ագրոտեխնիկական խնամք (4 անգամ)	3-4-3	
	զծմ	12000
Միջշարքերում խոտհունձ	8-5-15	
	մ ²	7500
Ընդամենը		
Խոշորառեջ կաղնու սերմերի ձեռքբերում և նախապատրաստում (ստրատիֆիկացիա)	կգ	42
Տնկանյութի ձեռքբերում, որից	հատ	2500
հացենի սովորական, թխկի բարձրլեռնային և այլն	հատ	2500
Ընդամենը 1-ին փարում		
2-րդ փարի		
Ագրոտեխնիկական խնամք (3 անգամ)	3-4-3	
	զծմ	9000
Միջշարքերում խոտհունձ	8-5-15	
	մ ²	7500
Հողի նախապատրաստում լրացման աշխատանքների համար**	3-1-7	
	հատ	1000
Անտառմշակույթների լրացման աշխատանքներ	3-3-3	
	հատ	1000
Տնկանյութի ձեռքբերում լրացման աշխատանքների համար	հատ	500
Խոշորառեջ կաղնու սերմերի ձեռքբերում և նախապատրաստում (ստրատիֆիկացիա) լրացման աշխատանքների համար	կգ	9
Ընդամենը 2-րդ փարում		
3-րդ փարի		
Ագրոտեխնիկական խնամք (2 անգամ)	3-4-3	
	զծմ	6000
Միջշարքերում խոտհունձ	8-5-15	
	մ ²	7500
Ընդամենը 3-րդ փարում		

Նախատեսված աշխատանքների անվանումը	Չափի միավորը	Աշխատանքի ծավալը, 1 հա-ի հաշվով
4-րդ փարի		
Ագրոտեխնիկական խնամք (1 անգամ)	3-4-3 գծմ	3000
Միջշարքերում խոտհունձ	8-5-15 մ ²	7500
Ընդամենը 4-րդ փարում		
5-րդ փարի		
Միջշարքերում խոտհունձ	8-5-15 մ ²	7500
Ընդամենը 5-րդ փարում		
6-րդ փարի		
Միջշարքերում խոտհունձ	8-5-15 մ ²	7500
Ընդամենը 6-րդ փարում		
7-րդ փարի		
Միջշարքերում խոտհունձ	8-5-15 մ ²	7500
Ընդամենը 7-րդ փարում		
ԱՄԲՈՂՋԸ		

* Կաղնու սերմերի ցանքսից առաջ անհրաժեշտության դեպքում իրականացնել պայքար մկնանման կրծողների դեմ

** Հիմնադրված անտառնալկոյթների լրացման անհրաժեշտությունը և ծավալները կարող է փոփոխվել անտառնալկոյթների փաստացի զույգագրման արդյունքների հիման վրա

«Գուգարքի անտառտնտեսություն» մասնաճյուղի Սպիտակի անտառպետության 10-րդ քառակուսու 53,4 հա տարածքի (տեղամաս 4) անտառապատման

Տեխնոլոգիական քարտ N° 4

Սխեմա N° 4

Նախատեսված աշխատանքների անվանումը	Չափի միավորը	Աշխատանքի ծավալը, 1 հա-ի հաշվով
Խրամատների փորում ձեռքով 0,50x0,35մ	3-1-9	
	զծմ	3,000
Քարերի հավաք խրամատներում	3-1-10	
	մ ²	1,500
Հողի հետ լցում խրամատներում, ձեռքով 0,50x0,35մ	3-1-12	
	զծմ	3,000
Սերմնաբուսակների ժամանակավոր ծածկումը հողով	3-2-1	
	հազ. հատ	5.0
Սերմնաբուսակների նախապատրաստում տնկման համար	3-2-12	
	հազ. հատ	5.0
Սերմնաբուսակների տնկում բահով	3-1-14	
	հազ. հատ	5.0
Ագրոտեխնիկական խնամք (4 անգամ)	3-4-3	
	զծմ	12000
Միջշարքերում խոտհունձ	8-5-15	
	մ ²	7500
Ընդամենը		
Տնկանյութի ձեռքբերում, որից սոճի սովորական	հատ	5000
հացենի սովորական, թխկի բարձրլեռնային և այլն	հատ	2500
հացենի սովորական, թխկի բարձրլեռնային և այլն	հատ	2500
Ընդամենը 1-ին փարում		
2-րդ փարի		
Ագրոտեխնիկական խնամք (3 անգամ)	3-4-3	
	զծմ	9000
Միջշարքերում խոտհունձ	8-5-15	
	մ ²	7500
Հողի նախապատրաստում լրացման աշխատանքների համար*	3-1-7	
	հատ	1000
Անտառմշակույթների լրացման աշխատանքներ	3-3-3	
	հատ	1000
Տնկանյութի ձեռքբերում լրացման աշխատանքների համար	հատ	1000
Ընդամենը 2-րդ փարում		
3-րդ փարի		
Ագրոտեխնիկական խնամք (2 անգամ)	3-4-3	
	զծմ	6000
Միջշարքերում խոտհունձ	8-5-15	
	մ ²	7500
Ընդամենը 3-րդ փարում		
4-րդ փարի		
Ագրոտեխնիկական խնամք (1 անգամ)	3-4-3	
	զծմ	3000
Միջշարքերում խոտհունձ	8-5-15	
	մ ²	7500

Նախատեսված աշխատանքների անվանումը	Չափի միավորը	Աշխատանքի ծավալը, 1 հա-ի հաշվով
Ընդամենը 4-րդ փարում		
5-րդ փարի		
Միջշարքերում խոտհունձ	8-5-15 մ ²	7500
Ընդամենը 5-րդ փարում		
6-րդ փարի		
Միջշարքերում խոտհունձ	8-5-15 մ ²	7500
Ընդամենը 6-րդ փարում		
7-րդ փարի		
Միջշարքերում խոտհունձ	8-5-15 մ ²	7500
Ընդամենը 7-րդ փարում		
ԱՄԲՈՂՋԸ		

* Հիմնադրված անտառմշակույթների լրացման անհրաժեշտությունը և ծավալները կարող է փոփոխվել անտառմշակույթների փաստացի գույքագրման արդյունքների հիման վրա

«Գուգարքի անտառտնտեսություն» մասնաճյուղի Սպիտակի անտառապետության 32-րդ քառակուսու 72,1 հա տարածքի (տեղամաս 5) անտառապատման

Տեխնոլոգիական քարտ № 5

Սխեմա № 5

Նախատեսված աշխատանքների անվանումը	Չափի միավորը	Աշխատանքի ծավալը, 1 հա-ի հաշվով
Խրամատների փորում ձեռքով 0,50x0,35մ	3-1-9	
	զձմ	3,000
Քարերի հավաք խրամատներում	3-1-10	
	մ²	1,500
Հողի հետ լցում խրամատներում, ձեռքով 0,50x0,35մ	3-1-12	
	զձմ	3,000
Սերմնաբուսակների ժամանակավոր ծածկումը հողով	3-2-1	
	հազ. հատ	5.0
Սերմնաբուսակների նախապատրաստում տնկման համար	3-2-12	
	հազ. հատ	5.0
Սերմնաբուսակների տնկում բահով	3-1-14	
	հազ. հատ	5.0
Ագրոտեխնիկական խնամք (4 անգամ)	3-4-3	
	զձմ	12000
Միջշարքերում խոտհունձ	8-5-15	
	մ²	7500
Ընդամենը		
Տնկանյութի ձեռքբերում, որից սոճի սովորական	հատ	5000
հացենի սովորական, թխկի բարձրլեռնային և այլն	հատ	2500
հացենի սովորական, թխկի բարձրլեռնային և այլն	հատ	2500
Ընդամենը 1-ին փարում		
2-րդ փարի		
Ագրոտեխնիկական խնամք (3 անգամ)	3-4-3	
	զձմ	9000
Միջշարքերում խոտհունձ	8-5-15	
	մ²	7500
Հողի նախապատրաստում լրացման աշխատանքների համար*	3-1-7	
	հատ	1000
Անտառմշակույթների լրացման աշխատանքներ	3-3-3	
	հատ	1000
Տնկանյութի ձեռքբերում լրացման աշխատանքների համար	հատ	1000
Ընդամենը 2-րդ փարում		
3-րդ փարի		
Ագրոտեխնիկական խնամք (2 անգամ)	3-4-3	
	զձմ	6000
Միջշարքերում խոտհունձ	8-5-15	
	մ²	7500
Ընդամենը 3-րդ փարում		
4-րդ փարի		
Ագրոտեխնիկական խնամք (1 անգամ)	3-4-3	
	զձմ	3000
Միջշարքերում խոտհունձ	8-5-15	
	մ²	7500

Նախատեսված աշխատանքների անվանումը	Չափի միավորը	Աշխատանքի ծավալը, 1 հա-ի հաշվով
Ընդամենը 4-րդ փարում		
5-րդ փարի		
Միջշարքերում խոտհունձ	8-5-15 մ ²	7500
Ընդամենը 5-րդ փարում		
6-րդ փարի		
Միջշարքերում խոտհունձ	8-5-15 մ ²	7500
Ընդամենը 6-րդ փարում		
7-րդ փարի		
Միջշարքերում խոտհունձ	8-5-15 մ ²	7500
Ընդամենը 7-րդ փարում		
ԱՄԲՈՂՋԸ		

* Հիմնադրված անտառմշակույթների լրացման անհրաժեշտությունը և ծավալները կարող է փոփոխվել անտառմշակույթների փաստացի գույքագրման արդյունքների հիման վրա

«Լավվարի անտառտնտեսություն» մասնաճյուղի Շնողի անտառպետության 5-րդ քառակուսու 9,5 հա տարածքի (տեղամաս 6) անտառապատման

Տեխնոլոգիական քարտ N° 6

Սխեմա N° 6

Նախատեսված աշխատանքների անվանումը	Չափի միավորը	Աշխատանքի ծավալը, 1 հա-ի հաշվով
Խրամատների փորում ձեռքով 0,50x0,35մ	3-1-9	
	զձմ	3,000
Քարերի հավաք խրամատներում	3-1-10	
	մ²	1,500
Հողի հետ լցում խրամատներում, ձեռքով 0,50x0,35մ	3-1-12	
	զձմ	3,000
Սերմնաբուսակների ժամանակավոր ծածկումը հողով	3-2-1	
	հազ. հատ	5.0
Սերմնաբուսակների նախապատրաստում տնկման համար	3-2-12	
	հազ. հատ	5.0
Սերմնաբուսակների տնկում բահով	3-1-14	
	հազ. հատ	5.0
Ագրոտեխնիկական խնամք (4 անգամ)	3-4-3	
	զձմ	12000
Միջշարքերում խոտհունձ	8-5-15	
	մ²	7500
Ընդամենը		
Տնկանյութի ձեռքբերում, որից	հատ	5000
հաճարենի արևելյան	հատ	2500
հացենի սովորական	հատ	2500
Ընդամենը 1-ին փարում		
2-րդ փարի		
Ագրոտեխնիկական խնամք (3 անգամ)	3-4-3	
	զձմ	9000
Միջշարքերում խոտհունձ	8-5-15	
	մ²	7500
Հողի նախապատրաստում լրացման աշխատանքների համար*	3-1-7	
	հատ	1000
Անտառմշակույթների լրացման աշխատանքներ	3-3-3	
	հատ	1000
Տնկանյութի ձեռքբերում լրացման աշխատանքների համար	հատ	1000
Ընդամենը 2-րդ փարում		
3-րդ փարի		
Ագրոտեխնիկական խնամք (2 անգամ)	3-4-3	
	զձմ	6000
Միջշարքերում խոտհունձ	8-5-15	
	մ²	7500
Ընդամենը 3-րդ փարում		
4-րդ փարի		
Ագրոտեխնիկական խնամք (1 անգամ)	3-4-3	
	զձմ	3000
Միջշարքերում խոտհունձ	8-5-15	

Նախատեսված աշխատանքների անվանումը	Չափի միավորը	Աշխատանքի ծավալը, 1 հա-ի հաշվով
	մ ²	7500
Ընդամենը 4-րդ փարում		
5-րդ փարի		
Միջշարքերում խոտհունձ	8-5-15 մ ²	7500
Ընդամենը 5-րդ փարում		
6-րդ փարի		
Միջշարքերում խոտհունձ	8-5-15 մ ²	7500
Ընդամենը 6-րդ փարում		
7-րդ փարի		
Միջշարքերում խոտհունձ	8-5-15 մ ²	7500
Ընդամենը 7-րդ փարում		
ԱՄԲՈՂՋԸ		

* Հիմնադրված անտառմշակույթների լրացման անհրաժեշտությունը և ծավալները կարող է փոփոխվել անտառմշակույթների փաստացի գույքագրման արդյունքների հիման վրա

«Լավվարի անտառտնտեսություն» մասնաճյուղի Շնողի անտառապետության 20 և 21-րդ քառակուսիների 14,9 հա տարածքի (տեղամաս 7) անտառապատման

Տեխնոլոգիական քարտ № 7

Սխեմա № 7

Նախատեսված աշխատանքների անվանումը	Չափի միավորը	Աշխատանքի ծավալը, 1 հա-ի հաշվով
Խրամատների փորում ձեռքով 0,50x0,35մ	3-1-9	
	զժմ	3,000
Քարերի հավաք խրամատներում	3-1-10	
	մ²	1,500
Հողի հետ լցում խրամատներում, ձեռքով 0,50x0,35մ	3-1-12	
	զժմ	3,000
Սերմնաբուսակների ժամանակավոր ծածկումը հողով	3-2-1	
	հազ. հատ	5.0
Սերմնաբուսակների նախապատրաստում տնկման համար	3-2-12	
	հազ. հատ	5.0
Սերմնաբուսակների տնկում բահով	3-1-14	
	հազ. հատ	5.0
Ագրոտեխնիկական խնամք (4 անգամ)	3-4-3	
	զժմ	12000
Միջշարքերում խոտհունձ	8-5-15	
	մ²	7500
Ընդամենը		
Տնկանյութի ձեռքբերում, որից	հատ	5000
հաճարենի արևելյան	հատ	2500
հացենի սովորական	հատ	2500
Ընդամենը 1-ին փարում		
2-րդ փարի		
Ագրոտեխնիկական խնամք (3 անգամ)	3-4-3	
	զժմ	9000
Միջշարքերում խոտհունձ	8-5-15	
	մ²	7500
Հողի նախապատրաստում լրացման աշխատանքների համար	3-1-7	
	հատ	1000
Անտառմշակույթների լրացման աշխատանքներ	3-3-3	
	հատ	1000
Տնկանյութի ձեռքբերում լրացման աշխատանքների համար	հատ	1000
Ընդամենը 2-րդ փարում		
3-րդ փարի		
Ագրոտեխնիկական խնամք (2 անգամ)	3-4-3	
	զժմ	6000
Միջշարքերում խոտհունձ	8-5-15	
	մ²	7500
Ընդամենը 3-րդ փարում		
4-րդ փարի		
Ագրոտեխնիկական խնամք (1 անգամ)	3-4-3	
	զժմ	3000
Միջշարքերում խոտհունձ	8-5-15	

Նախատեսված աշխատանքների անվանումը	Չափի միավորը	Աշխատանքի ծավալը, 1 հա-ի հաշվով
	մ ²	7500
Ընդամենը 4-րդ փարում		
5-րդ փարի		
Միջշարքերում խոտհունձ	8-5-15 մ ²	7500
Ընդամենը 5-րդ փարում		
6-րդ փարի		
Միջշարքերում խոտհունձ	8-5-15 մ ²	7500
Ընդամենը 6-րդ փարում		
7-րդ փարի		
Միջշարքերում խոտհունձ	8-5-15 մ ²	7500
Ընդամենը 7-րդ փարում		
ԱՄԲՈՂՋԸ		

* Հիմնադրված անտառմշակույթների լրացման անհրաժեշտությունը և ծավալները կարող է փոփոխվել անտառմշակույթների փաստացի գույքագրման արդյունքների հիման վրա

Տեղամասի անվանումը	Տարածքը, հա	Անտառապատման ժամանակ օգտագործվող տնկանյութի քանակը	Անտառապատման ժամանակ օգտագործվող սերմերի քանակը	Հաջորդ տարիներին լրացման ժամանակ օգտագործվող տնկա- նյութի քանակը	Հաջորդ տարիներին լրացման ժամանակ օգտագործվող սերմերի քանակը	Անտառապատված տարածքների ցանկապատում
		հատ	կգ	հատ	կգ	գծմ
տեղամաս № 1	41.2	206000	-	41200	-	4672
տեղամաս № 2	61.9	154750	2599.8	30950	557.1	3745
տեղամաս № 3	62.0	155000	2604.0	31000	558.0	4044
տեղամաս № 4	53.4	267000	-	53400	-	4912
տեղամաս № 5	72.1	360500	-	72100	-	6314
տեղամաս № 6	9.5	47500	-	9500	-	961
տեղամաս № 7	14.9	74500	-	14900	-	1014
Ընդամենը	315.0	1265250	5203.8	253050	1115.1	25662